



Expedition Business Neudenken

Wie **Playful Work** und **die Corporate DNA** den entscheidenden Vorsprung verleihen

14. Ostschweizer Innovationstagung, 05.05.2021
IDEE Institut für Innovation, Design und Engineering

Cordelia Hagi

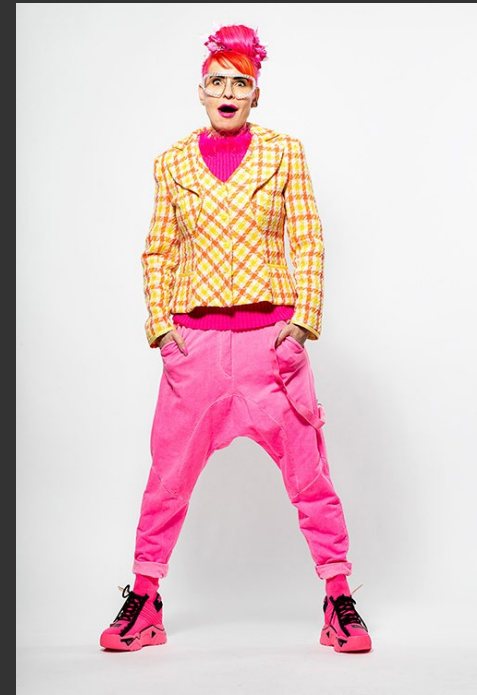
**Unternehmerin &
Beraterin**



Playful Expertin



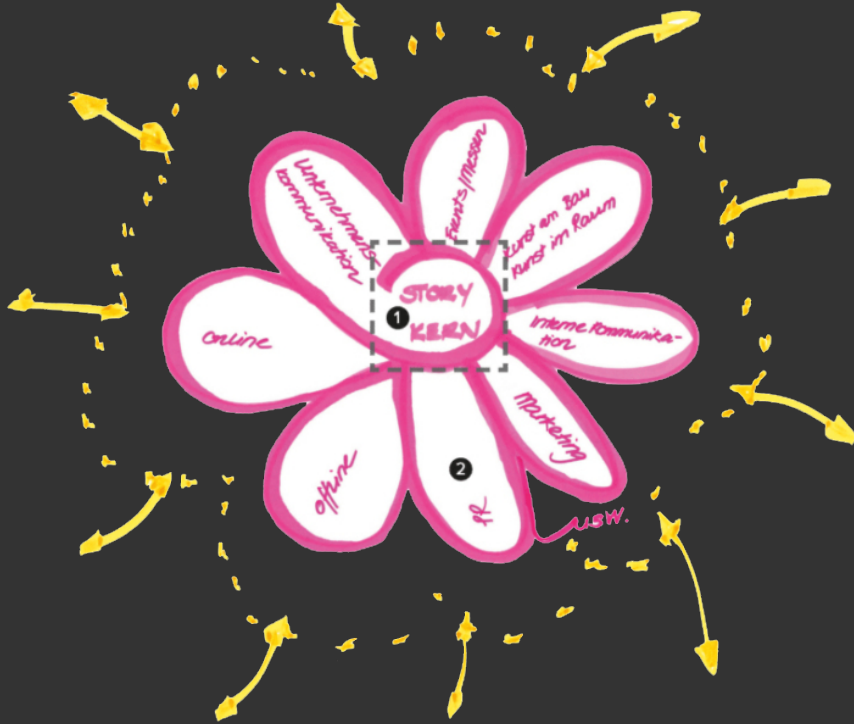
**Visionärin &
Künstlerin**



Die Eckpfeiler der Kommunikation



Die Kommunikationsblume



1

Storykern (Corporate DNA) = Inhalt Geschichten & Emotionen

Beschreibt die **Sinnhaftigkeit eines Unternehmens** (reason why) und beinhaltet ein entsprechendes Key Visual und Kernbotschaften. Es geht darum, **was** man kommuniziert, damit beim Empfänger die gewünschten Emotionen ausgelöst werden.

«**Bilder sagen mehr als 1000 Worte**»

2

Blütenblätter = Form Kanäle & Massnahmen

Beschreibt, **wie** man die Inhalte kommuniziert und beinhaltet die Kanäle (z.B.: Online, Offline) und Massnahmen (Events, Mailings etc.). Nur wenn man Inhalt und Form verbindet, sendet man die richtigen Informationen zu den entsprechenden Zielgruppen!

Beginn der Transformation

Märchen



Emotionen



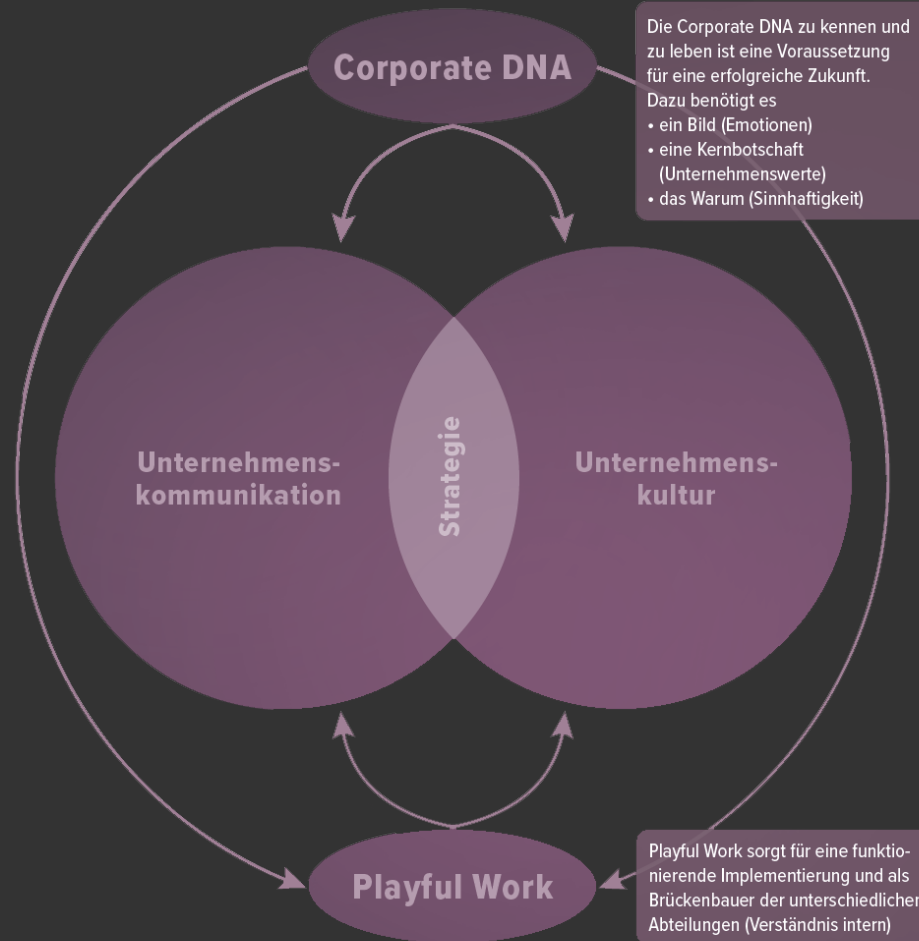
Schadenskizze

Gentleman Gentleman Gentleman Gentleman Ich

Wir helfen Ihnen rasch und unkompliziert aus der Patsche.
www.mobi.ch

Die Mobiliar
Was immer kommt

Corporate DNA leben durch Playful Work





**Was ist
Playful Work?**

Kreativität vs. Kreatives Denken

Kreativität

- Insbesondere mit Kunst gleichgestellt
- Hat viele Bedeutungen
- Umfasst viele Themen (musisch, malerisch etc.)
- Viele Leute haben Angst vor diesem Wort aufgrund hoher Erwartungshaltung
- Die Fähigkeit, Neues zu erschaffen
- Schöpferische Kraft / kreatives Vermögen
- Eher mit Individualisten verknüpft

Kreatives Denken

- Im Businesskontext zu verstehen
- Teil der Ideenfindung
- Klar definiert (Denkweise)
- Pragmatisch und lösungsorientiert
- Zielt auf die rechte (kreative) Hirnhälfte
- Kombinieren und verknüpfen von bestehendem
- Resilienz
- Wird im Team noch verstärkt



Lösungsorientiertes Spielen

Top-10-Skills WEF

Im Jahr 2015

1. Lösen komplexer Probleme
2. Sich mit anderen koordinieren
3. Menschen führen
4. Kritisches Denken
5. Verhandlungsgeschick
6. Qualitätskontrolle
7. Serviceorientierung
8. Urteilsfähigkeit und Entscheidungsfähigkeit
9. Aktives Zuhören
- 10. Kreativität**

Ab dem Jahr 2020

1. Lösen komplexer Probleme
2. Kritisches Denken
- 3. Kreativität**
4. Menschen führen
5. Sich mit anderen koordinieren
6. Emotionale Intelligenz
7. Urteilsfähigkeit und Entscheidungsfähigkeit
8. Serviceorientierung
9. Verhandlungsgeschick
10. Geistige Flexibilität



**Das kindliche Spiel
wieder aktivieren**

Jedes Kind ist kreativ.

Schwierig
ist es, als
Erwachsene*r
kreativ
zu
bleiben.

Alle Kinder spielen.

Die Schwierigkeit liegt darin, auch als Erwachsene*r zu spielen und daraus einen



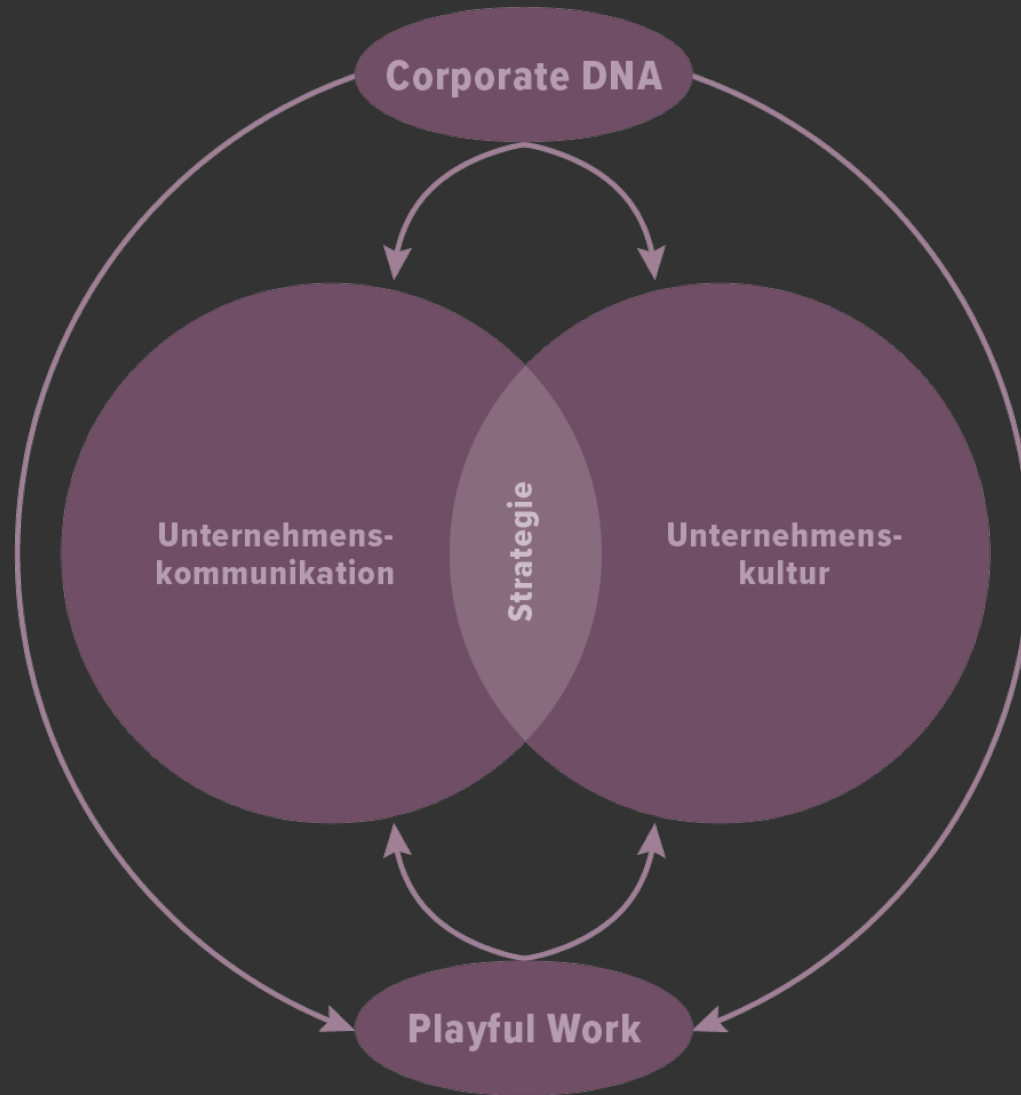
zu generieren.

Der Flow

Wenn Mitarbeitende im Flow sind motivieren sie sich selbst und müssen nicht laufend kontrolliert und angespornt werden.

Durch kreatives Denken (Playful Work)...

...wird öfter das Richtige getan als ohne.



Notiz am Rande



«Wenn etwas einfach und pragmatisch ist, ist es schwierig zu erklären. Spiele und erlebe es. Punkt.»

Die vier Playful-Typen

Moderator

Löst komplexe Fragestellungen (Strategien) mit Hilfe von Playful Work(shops).
«Ich kombiniere verschiedenen Playful-Tools, um schnell zu Ideen und Lösungen zu kommen.»

Leader

Führt die Spielkultur langfristig im gesamten Unternehmen ein (abteilungs- und prozessübergreifend).
«Playful Work ist Teil unserer Unternehmenskultur.»

Motivator

Nutzt Playful Work gezielt für seine Abteilung/Team.
«Um auf neue Ideen zu kommen, spielen wir mit Lego.»

Initiant

Gibt einen einmaligen und kurzfristigen Anstoss zu Playful Work.
«Meine Mitarbeitenden haben einen Flipperkasten erhalten.»

Ausbildungen zur Playful Methodik: brain2business.ch

PINKTANK^{CH}

DIE KUNST DER KOMMUNIKATION

pinktank.ch
cordeliahagi.pink
brain2business.ch

GESCHÄFTSLEITUNGSENTWICKLUNG DURCH STORYTELLING UND PLAYFUL WORK