

Kasernen-Areal Chur

Ausgangslage: Die in Chur West liegende Fläche wird aktuell vom Militär genutzt. Ein voraussichtlicher Landabtausch zwischen der Stadt Chur und dem Bund wird die Fläche freispielen. Der Perimeter wird bis auf das zentrale Kasernen – Gebäude und die vorgelagerte Mensa, die unter Denkmalschutz stehen, freigeräumt. Zudem ist der vorgelagerte AV-Platz in seiner Fläche zu erhalten. Erste Studien der Stadt Chur sehen vor, die Fläche mit Wohnüberbauungen und kleinen Freiräumen abzufüllen, neben dem als Schule umzunutzenden Kasernen - Gebäude.

Ziel der Arbeit: Der Betrachtungsperimeter ist städtebaulich zu analysieren und daraus sind Aussagen zu treffen. Es ist eine Grundstruktur der Bebauungen für den Bearbeitungsperimeter zu erarbeiten. Optimale Ausnutzung der Parzellen in einem angemessenen Verhältnis von Freiraum und Bebauung steht im Fokus. Der Bearbeitungsperimeter ist im entwerferischen Sinne weiter zu entwickeln, um dem Ort Identität zu geben. Zudem soll diese Weiterentwicklung einen Mehrwert für direkte und indirekte Anwohner generieren. Es soll nicht nur einen Mehrwert in Form von vermietbaren Wohn- und Gewerbefläche gewonnen werden, sondern auch Raum für Erholung, Sport und Ökologie gefördert werden.

Ergebnis: Um einen grossflächigen Freiraum zu erhalten, wurde eine hohe Dichte der Bebauung angestrebt. Dies wurde mit einer Blockrandbebauung und drei Scheibenhochhäusern erreicht. Das neue Quartier erhält so einen eigenen Charakter, was es von seiner Umgebung abheben wird. Die Gestaltung wurde mit Blick auf die Vergangenheit des Kasernen-Areals sowie mit Bezug zur Umgebung gestaltet.

Zudem orientiert sie sich in Form von 2000 Watt-Gesellschaften und nachhaltigen Baustoffen an der Zukunft. Der Park wird von Linden gefasst und enthält einen Obsthain, der sich in der Bepflanzung unterscheidet. Nüsse, Kirschen, Pflaumen und Birnen reichern die bestehenden Apfelbäume an. Dadurch eröffnen sich Möglichkeiten im Umgang mit Obst, sowohl für die Schule als auch für die breite Öffentlichkeit.

Verortung und Bearbeitungsperimeter
Eigene Darstellung



Städtebauliche Vision und Parkkonzept

Eigene Darstellung



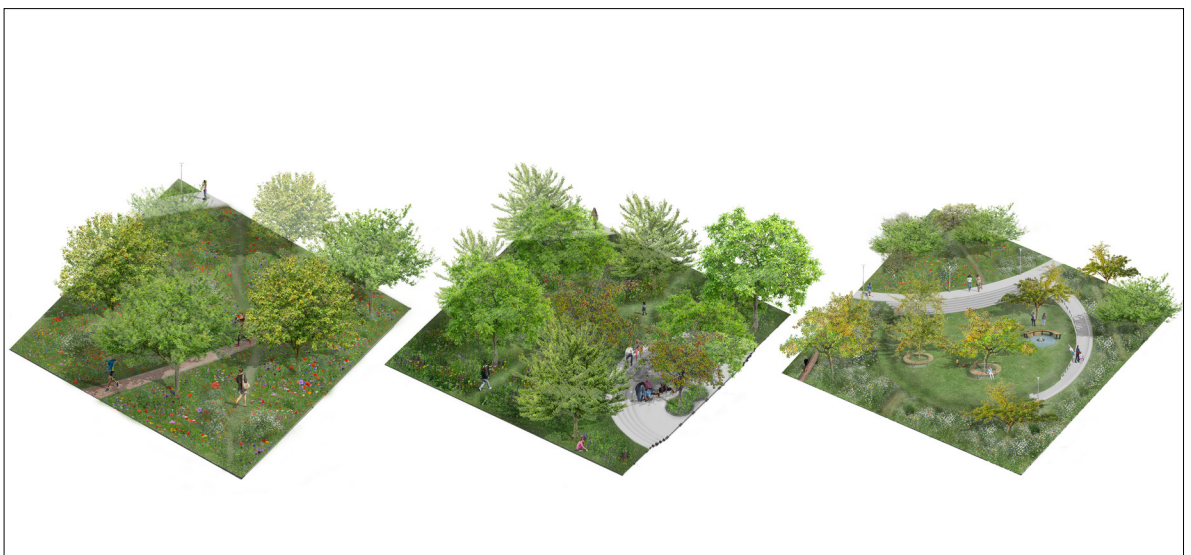
Diplomand



Benjamin Pally

Ausschnitte aus dem Park

Eigene Darstellung



Referenten

Prof. Hansjörg Gadiant,
Prof. Markus Gasser

Korreferent

Pascal Gysin, pg
landschaften, Sissach,
BL

Themengebiet

Landschaftsarchitektur