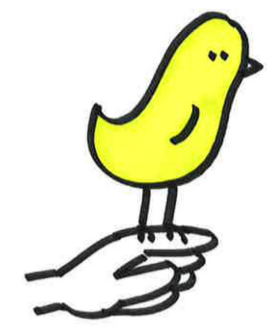


Effectuation Board*

Das Effectuation Board hilft eine gemeinsame, realisierbare Zielvorstellung auf der Basis der verfügbaren Mittel und einbezieharen Partnerschaften zu entwickeln.



MITTEL

Werte

Wer sind wir? Welche Werte sind uns wichtig?

Kompetenzen & Wissen

Über welches Wissen verfügen wir? Welche Kompetenzen und welches Knowhow besitzen wir?

Partner

Wen kennen wir? Welche Partnerschaften können wir aufbauen, um unsere Kompetenzen zu erweitern?



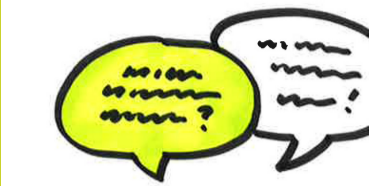
ZIELE

Was können und wollen wir erreichen?



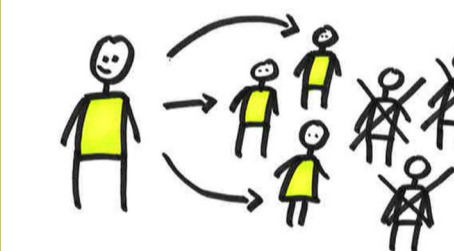
LEISTBARER VERLUST

Was sind wir bereit einzusetzen bzw. zu riskieren?



INTERAKTIONEN

Mit wem können wir über unsere Ziele reden bzw. unsere Ideen zu einem frühen Zeitpunkt testen?



VEREINBARUNGEN

Was können wir mit welchen Partnern oder Lead Customers verbindlich vereinbaren?



NEUE ENTWICKLUNGEN

Welche Entwicklungen und Bereiche müssen wir beobachten und wie könnten sie unsere Mittel, Ziele und Partnerschaften beeinflussen?