

Gesprächsleitfaden SEGEL  
Schwierige **Entscheidung** – **Gemeinsame Lösungen**

# Gemeinsam SEGELn



# Selbstbestimmung? Selbstbestimmung! Selbstbestimmung??

- «Darf man auf der Wohngruppe den Kühlschrank abschliessen?»
- «Soll man in der Institution Alkohol für alle erlauben?»
- «Dürfen Paare mit einer Beeinträchtigung Sex auf der Wohngruppe haben?»

Haben Sie es auch mit solch schwierigen Fragen rund um das Thema Selbstbestimmung zu tun, die Sie gerne angehen möchten?

Das Team SEGEL besteht aus Menschen mit und ohne Beeinträchtigungen und unterstützt Sie dabei! Denn SEGEL steht für:

Schwierige Entscheide – Gemeinsame Lösungen.

Mit unserem Gesprächsleitfaden diskutieren und entscheiden Sie schwierige Fragen zum Thema Selbstbestimmung. Partizipativ! In der Wohngruppe, Werkstatt, im Elternrat oder Freizeittreff.

## Das bieten wir an ...

Moderation im Tandem mit dem SEGEL-Leitfaden.

Eine SEGEL-Runde dauert ca. 3h.

Der Leitfaden kann danach käuflich erworben werden. Wir SEGELn nur gemeinsam!

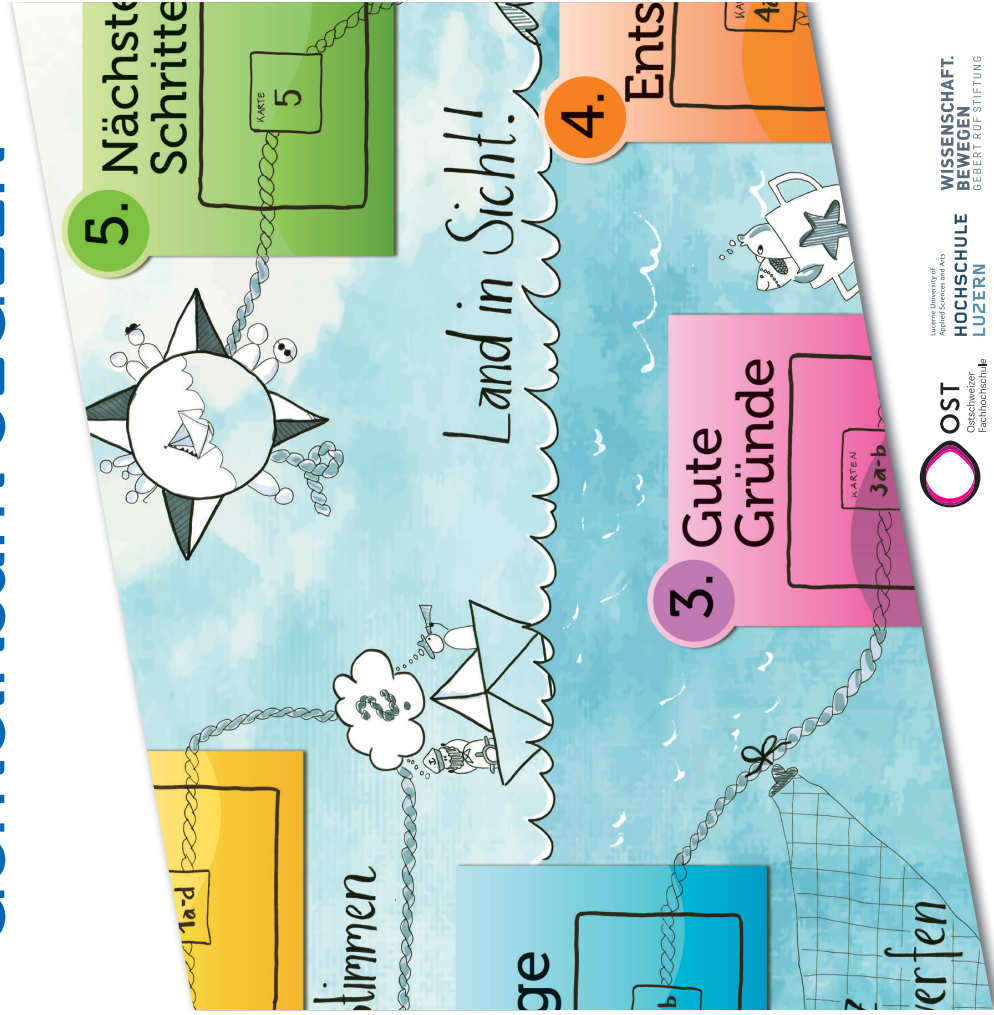
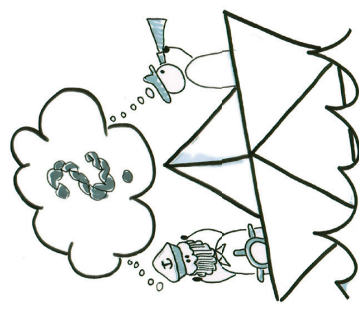
Um uns zu buchen\* wenden Sie sich bitte an eine der Projektleiterinnen:

Judith Adler  
Hochschule Luzern  
+41 41 367 48 22  
judith.adler@hslu.ch

Corinne Wohlgensinger  
OST – Ostschweizer Fachhochschule  
+41 58 257 14 81  
corinne.wohlgensinger@ost.ch

\*auf Wunsch auch für Vorträge und Workshops zu Selbstbestimmung und Partizipation

Erfahren Sie mehr auf unserer Webseite:  
[www.gemeinsamentscheiden.ch](http://www.gemeinsamentscheiden.ch)



WISSENSCHAFT. BEGEGNUNG  
GEBERT RUPF STIFTUNG

© Alle Rechte vorbehalten