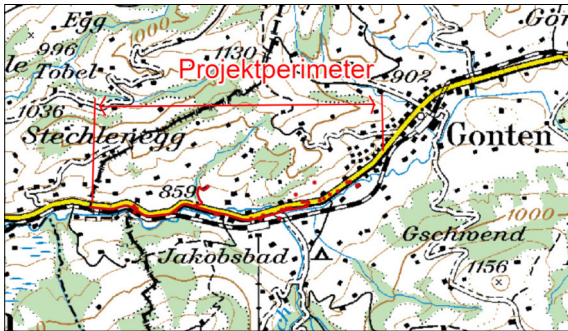


Remo Catella

Diplomand	Remo Catella
Examinator	Andreas Forrer
Experte	Andreas Tenger, Wälli AG Ingenieure, Herisau, AR
Themengebiet	Verkehr

Road Safety Inspection (RSI) Jakobsbadstrasse AI



Projektperimeter
Geoportal

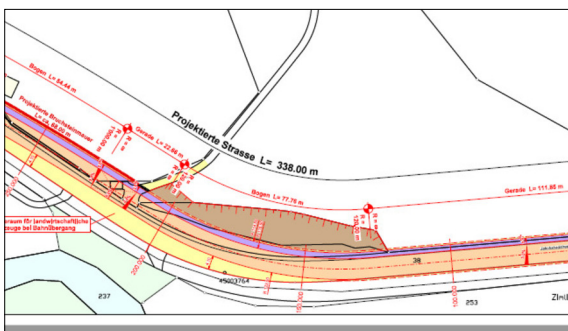
Problemstellung: Die Jakobsbadstrasse bildet die Strassenverbindung zwischen Urnäsch AR und Appenzell. Parallel zur Jakobsbadstrasse verläuft eine Bahnanlage der Appenzeller Bahnen. Direkt an der Jakobsbadstrasse liegt die Talstation der Luftseilbahn Jakobsbad-Kronenberg, dies kann zur Hochsaison zu einem hohen Verkehrsaufkommen führen. Die Jakobsbadstrasse ist Teil der Grand Tour of Switzerland und hat damit eine gewisse Wichtigkeit im Schweizer Strassennetz. Die Jakobsbadstrasse weist diverse verkehrstechnische Defizite auf, seien es die mangelnden Sichtweiten oder die teilweise zu schmalen Gehwege. Beschädigungen an der Fahrbahn, oder Rückhaltesysteme, welche nicht dem heutigen Standard entsprechen, beeinträchtigen die Verkehrssicherheit zusätzlich. Weiter hat es zwei Bahnübergänge, welche über keinen Warteraum verfügen. Die wartenden Fahrzeuge müssen auf der Fahrbahn stehen bleiben.



Bahnübergang ohne Warteraum
Eigene Darstellung

Vorgehen: Im ersten Teil der Arbeit wird eine Strassensicherheits-Inspektion, auch Road Safety Inspection (RSI) genannt, durchgeführt. Durch eine Begehung der Strasse werden die Sicherheitsdefizite systematisch erfasst. Diese werden in einem Inspektionsbericht festgehalten und bewertet. Im zweiten Teil der Arbeit wird anhand des Inspektionsberichts der massgebende Hotspot bestimmt. Von dem gewählten Hotspot werden verschiedene Sanierungsvarianten ausgearbeitet und anhand einer Variantenbewertung wird die Bestvariante bestimmt. Von der Bestvariante wird ein Vorprojekt ausgearbeitet. Dazu gehört das Erstellen der notwendigen Plangrundlagen und das Festhalten der Massnahmen im technischen Bericht.

Ergebnis: Viele der festgestellten Defizite können bereits mit einfachen baulichen Massnahmen behoben werden, ohne dass ein aufwendig geplantes Sanierungsprojekt durchgeführt werden muss. Die Sichtweiten können grösstenteils mit einer Anpassung der nahen Umgebung deutlich verbessert werden, ohne dass am Strassenquerschnitt etwas geändert werden muss. Das Vorprojekt zeigt, dass die Möglichkeit besteht, den beim Bahnübergang wartenden Fahrzeugen einen Warteraum zu bieten und so stehende Fahrzeuge auf der Fahrbahn zu verhindern.



Situationsplan der Bestvariante
Eigene Darstellung