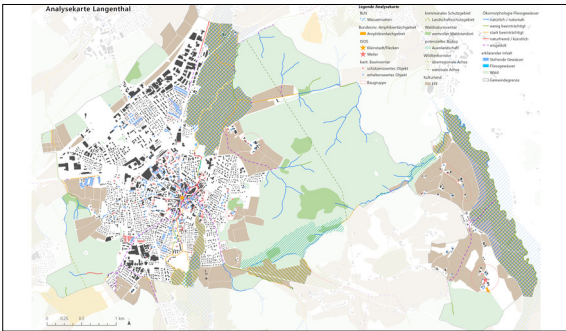


Lea Michelon

Studentin	Lea Michelon
Examinator	Prof. Hans-Michael Schmitt
Themengebiet	Raumentwicklung und Landschaftsarchitektur

Landschaft Langenthal

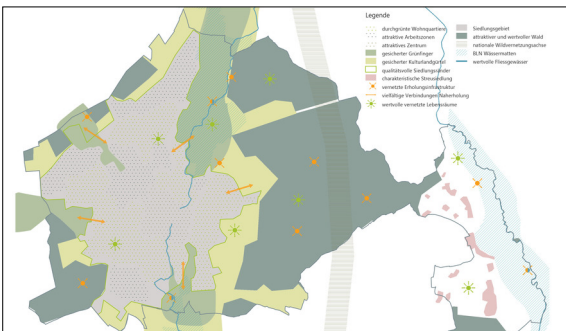
Kommunaler Landschaftsrichtplan für die Stadt Langenthal



Analysekarte Langenthal
Eigene Darstellung

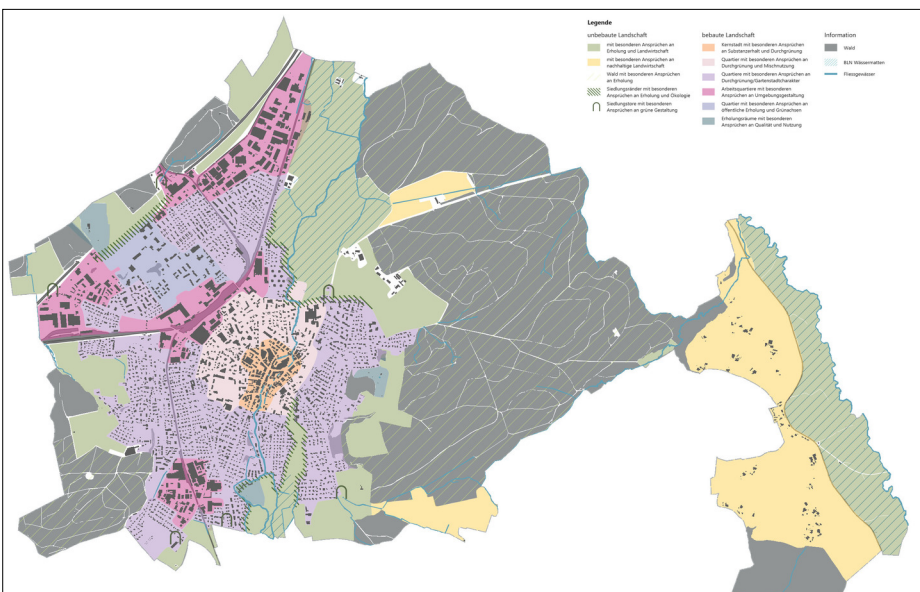
Ausgangslage: Ein kommunaler Richtplan ist ein planerisches Instrument, welches in den einzelnen Kantonen unterschiedlich zur Anwendung kommt. Die Stadt Langenthal ist an der Vorbereitung der Revision der Nutzungsplanung. Im Kanton Bern werden dazu kommunale Richtpläne unterschiedlicher Schwerpunkte als Vorarbeit gefordert. Durch die Behördenverbindlichkeit eignet sich das Instrument ausserdem gut zur koordinierten Entwicklung der Landschaft einer Gemeinde. Langenthal hat bereits einen kommunalen Siedlungsrichtplan erarbeitet, der nun durch einen Landschaftsrichtplan ergänzt werden soll.

Vorgehen: Als Einstieg in die Thematik kommunale Richtpläne werden die vorhandenen Theorien gesichtet. Mit dem Vergleich von kommunalen Landschaftsrichtplänen aus unterschiedlichen Kantonen wird exemplarisch überprüft, in wie weit sich die Theorie mit der Praxis deckt. Die aus dem ersten Teil gewonnenen Erkenntnisse werden anschliessend am Fallbeispiel der Stadt Langenthal angewendet. Durch die Analyse der Landschaft von Langenthal, Studium von vorhandenen Grundlagen und Ortsbegehung wird ein Fazit der momentanen Situation gezogen. Aus den Feststellungen werden anschliessend Leitsätze und Ziele formuliert. Danach werden Massnahmen für einen kommunalen Landschaftsrichtplan vorgeschlagen.



Leitbild Langenthal
Eigene Darstellung

Ergebnis: Das Ergebnis ist ein kommunaler Landschaftsrichtplan für die Stadt Langenthal, der mithilfe der gewonnenen Erkenntnisse aus dem Theorieteil und der Analyse der Gemeinde erarbeitet wurde. Mit den Leitsätzen, dem Leitbild und dem Grobkonzept werden zu bearbeitende Themenschwerpunkte vorgeschlagen. In Massnahmenblättern sind diese zum Erhalt und zur Weiterentwicklung einer attraktiven und wertvollen Landschaft in Langenthal weiter verfeinert und ausformuliert. Abschliessend wurden die bereits vorhandenen Landschaftsentwicklungsmassnahmen des Siedlungsrichtplanes kommentiert und Hinweise zu möglichen Ergänzungen für einen Landschaftsrichtplan gegeben.



Grobkonzept Langenthal
Eigene Darstellung, Geodaten von Bund und Kanton Bern