

Wohnüberbauung Talwiesen, Winterthur

Wohnen an der Eulach

Diplomandin



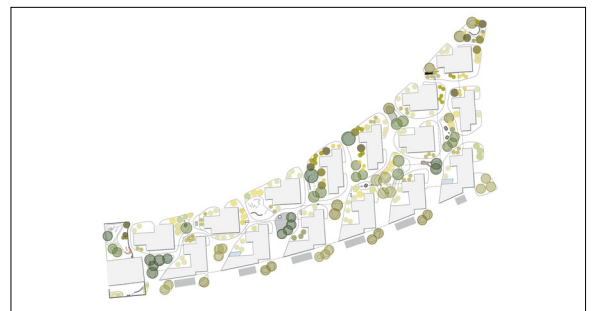
Géraldine Fontana

Ausgangslage: In meiner Arbeit befasse ich mich mit der Umgebungsgestaltung der Wohnsiedlung Talwiesen im Stadtteil Oberwinterthur der Stadt Winterthur. Die Siedlung liegt an der Schnittstelle zwischen dem Industriegebiet und einem Wohnquartier. Auf der Seite zum Industriegebiet verlaufen die Hegistrasse und die Bahngleise entlang der Siedlung und auf der Seite zum Wohnquartier die Eulach. Die Eulach ist der Stadtbach von Winterthur und fliesst einmal quer durch die Stadt, bevor sie in die Töss mündet. Zugang zum Bach hat man allerdings nur bei der Wohnsiedlung Talwiesen und im Eulachpark, der bachaufwärts liegt. In der Siedlung mit 15 Gebäuden sind alle Generationen vertreten. Im Süden grenzt sie an ein altes Fabrikareal an. Diese Backsteingebäude wurden in den letzten Jahren umgenutzt und im Gebäude, direkt anschliessend an die Siedlung, entstand ein Kindergarten und ein Hort. Entlang der Strasse befinden sich in den Erdgeschossen Gewerbeflächen.

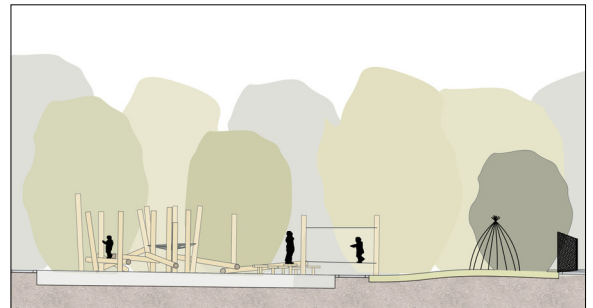
Ziel der Arbeit: Es soll eine Umgebung entstehen, die eine Einheit schafft und den Kindergarten mit der Siedlung verbindet. Im Aussenraum entstehen verschiedene Erholungsangebote für die Bewohner. Um die Gebäude entstehen grüne Pufferzonen, die den Privatraum stärker abschirmen. Zudem sollen Spielmöglichkeiten für die unterschiedlichen Altersklassen, ruhige Plätze zum Verweilen und kleinere Plätze mit Tischen und Bänken entstehen. Die Spielräume haben Elemente wie Stammgewirre und Balancierobjekte und lassen viel Raum für die kreative Entfaltung der Kinder. Angelehnt an die Eulach ist in der Gestaltung eine organische Formensprache anzutreffen. Geschwungene Wege, Naturrasen Grünflächen und Einzelgehölze sowie

Gehölzgruppen sind Elemente, die sich in der Siedlung wiederholen. Eine naturnahe Bepflanzung schafft einen Übergang von der Siedlung zum Eulachraum.

Pflanzplan
Eigene Darstellung



Schnittansicht, Kindergarten
Eigene Darstellung



Visualisierung, Kindergarten
Eigene Darstellung



Referenten

Prof. Christian Graf,
Martin Keller, Thomas
Putscher

Korreferent

Christophe Rentzel,
Salathé Gartenkultur
AG, Oberwil BL, BL

Themengebiet

Landschaftsarchitektur