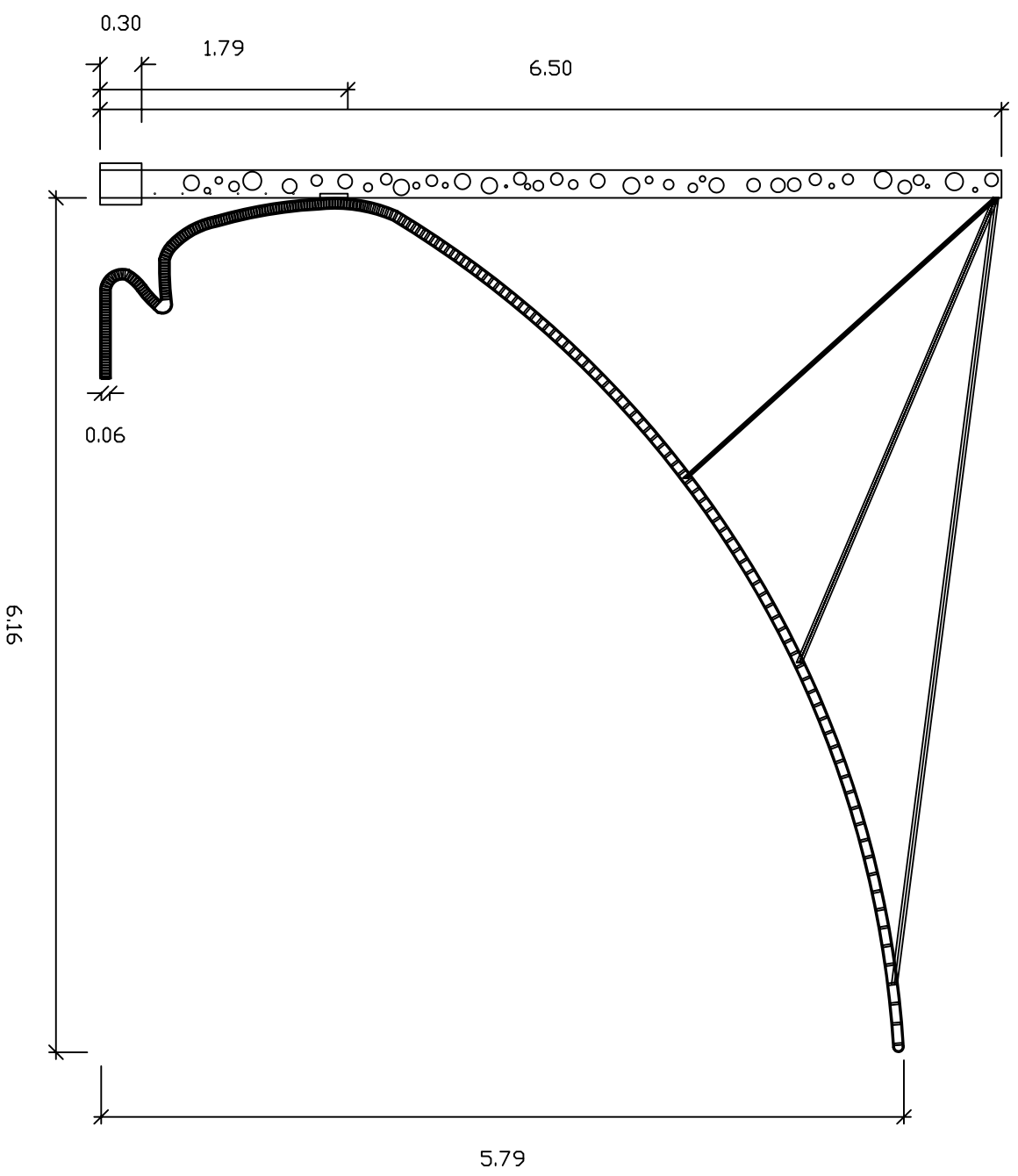
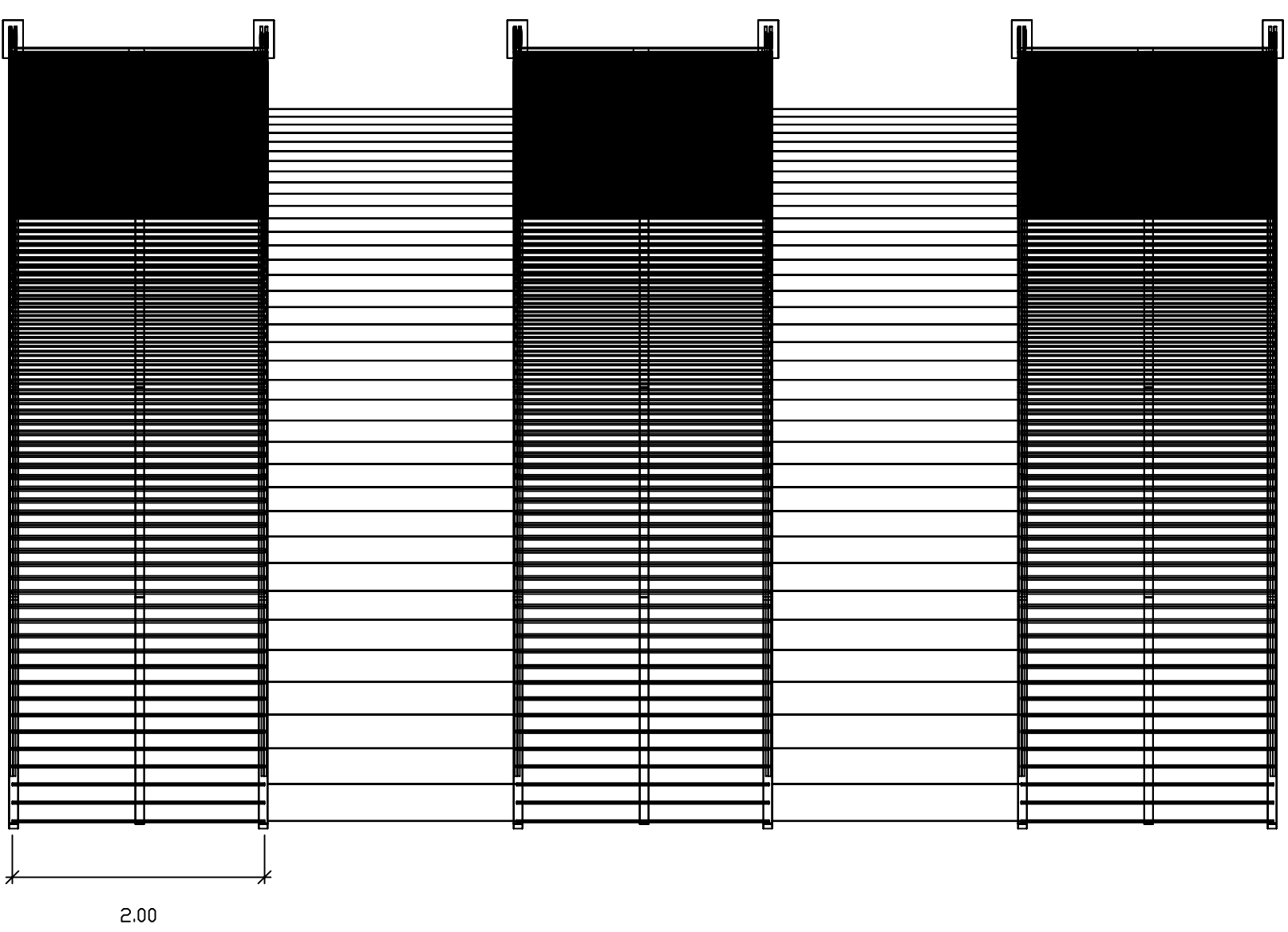


# ein schattendach



Seitenansicht M 1:50

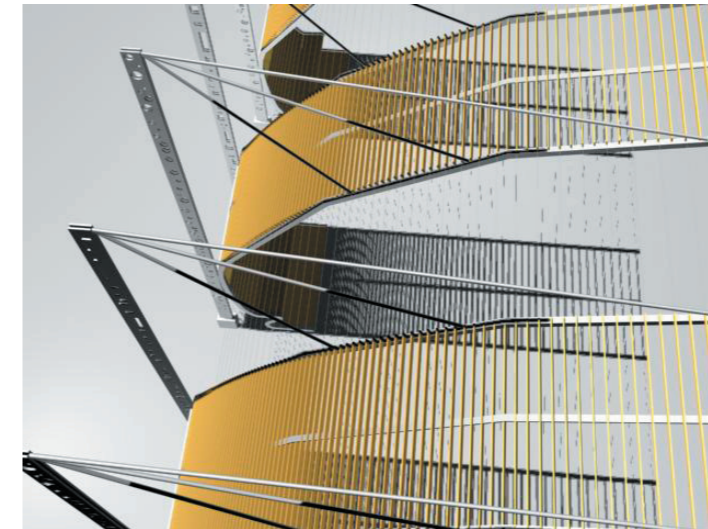
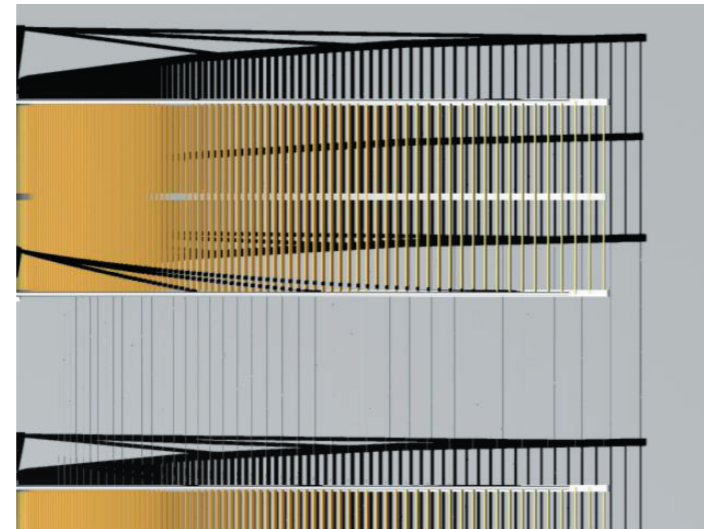


Aufsicht M 1:50





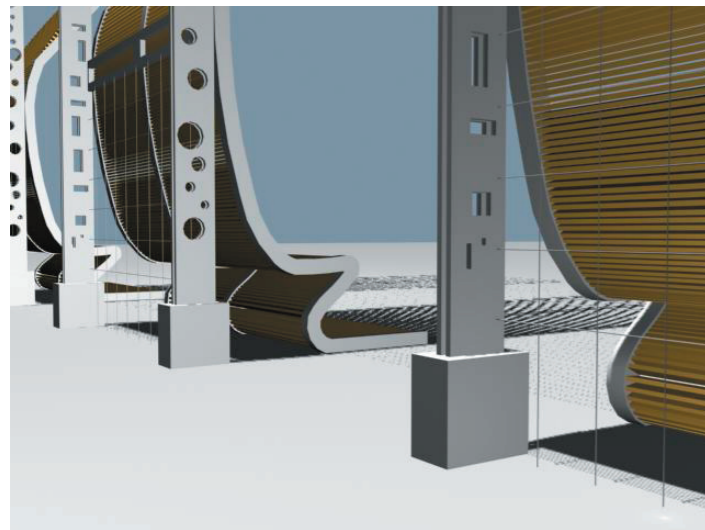
Aufsicht-en



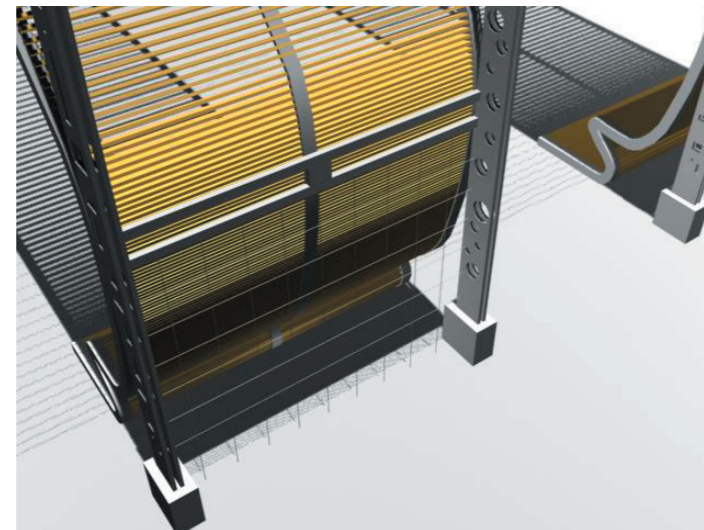
**m·eine schattendach-idee:**

Eine Sitzbank, die gleichzeitig auch Schattendach ist. Die feinen Eichenholzlamellen (1.5 x 6cm) aus dem Fuss- und Sitzbereich ziehen sich über die Rückenpartie hoch und bilden anschliessend auch ein feines Schattendach (die Lamellenabstände haben sich bis hier hin stetig vergrössert).

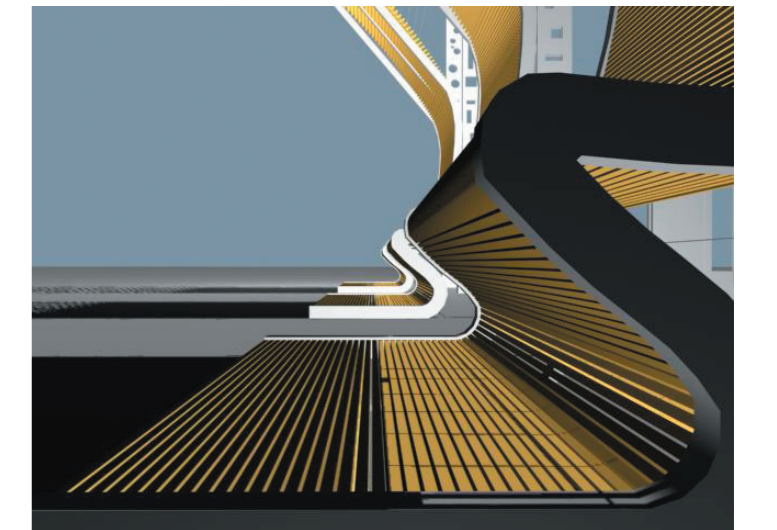
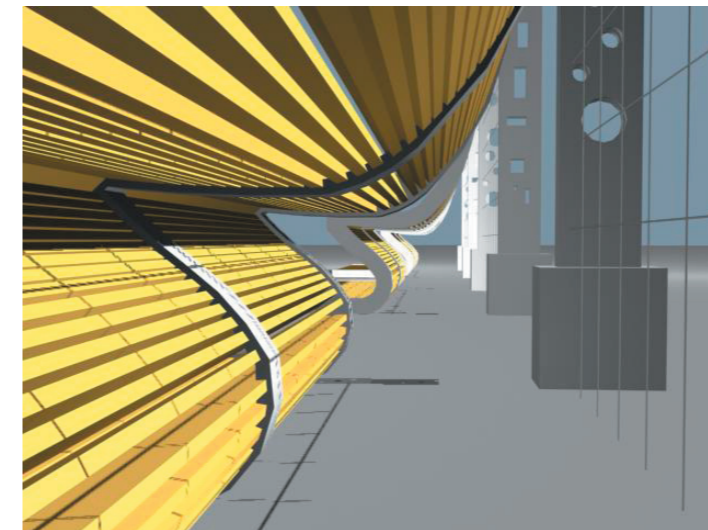
Eingefasst sind die Lamellen mit Chromstahl, welcher auch in den hinterseitigen Stützpfählern verwendet wird, welche die ganze Konstruktion von oben her mit Stahlseilen halten.



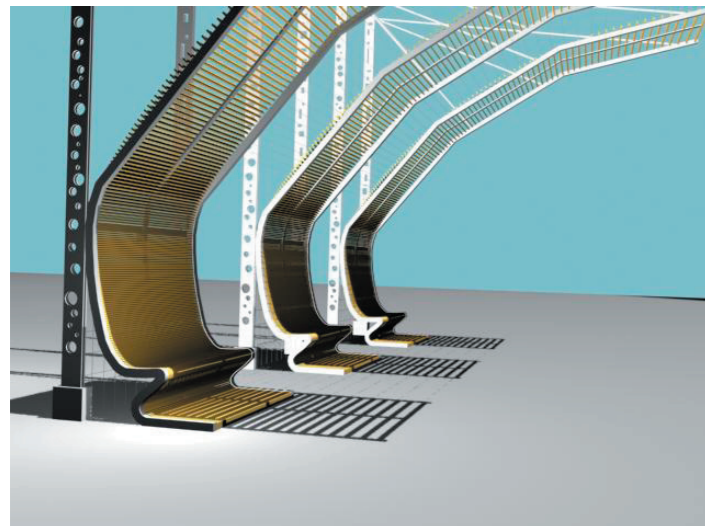
von hinten



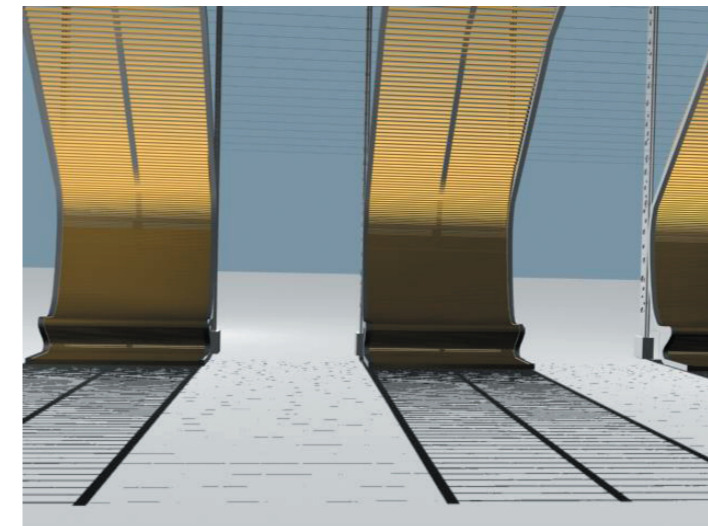
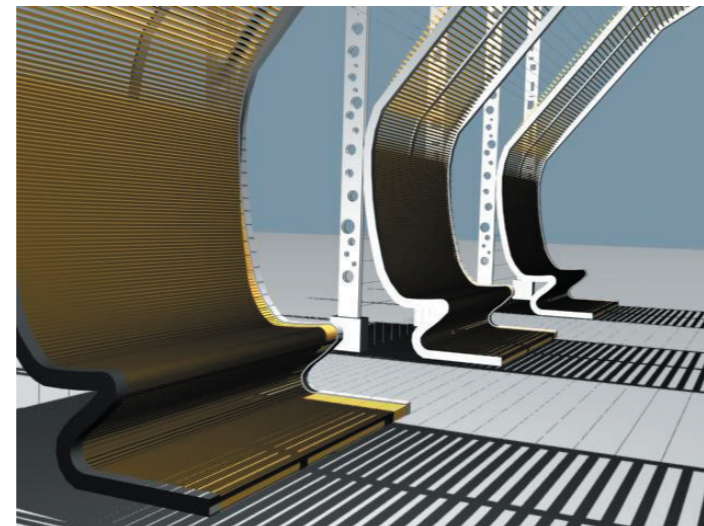
Auf der Hinterseite sollen Ranker und Schlinger ein Netz aus Stahlseilen (Ø 5mm) und anschliessend auch das Schattendach bewachen; dazu gibt es im Dachbereich auch in den Zwischenräumen verbindende Seile.



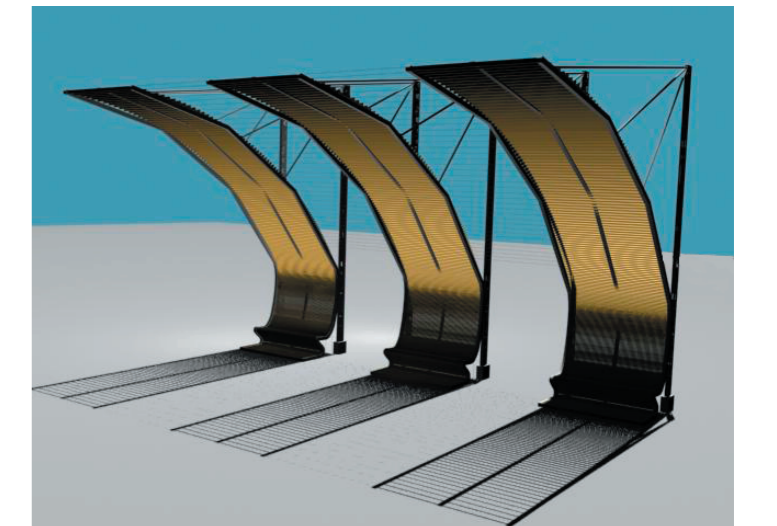
Sitz- und Fussform sind Marcel Breuers Freischwinger-Stuhl nachempfunden. Der Fuss ist einen halben Meter weiter nach vorne gezogen.



von vorne



Wechsel zwischen dunklerem Schatten der Holzlamellen und und lichterem Bereichen dazwischen (Stahlseile mit Kletterpflanzen).



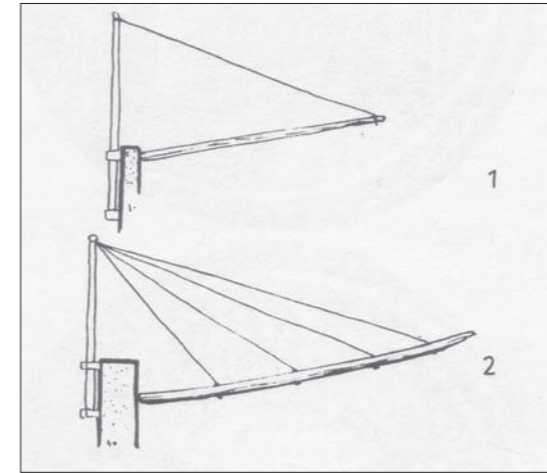


# Referenzen zur Konstruktion eines Schattendaches



**Petuelpark über dem Mittleren Ring in München:**

Eine Sitzbank aus einem Stück. Die Sitzfläche geht in den Rücken über und dieser wiederum in einen kleinen "Dachvorsprung". Man kann sich entspannen, da von hinten und oben keine „Gefahr“ droht.



**IL 30, TOLDOS- SONNENZELTE, S. 56:**

An einem tragenden Pfeiler ist ein horizontale Dach-/Pergolakonstruktion aufgehängt.



**Kristine Laukli und Erik Wessel- Design, Norwegen (aus Topos Nr. 42, S. 84):** aufgehängtes Holzlamendach



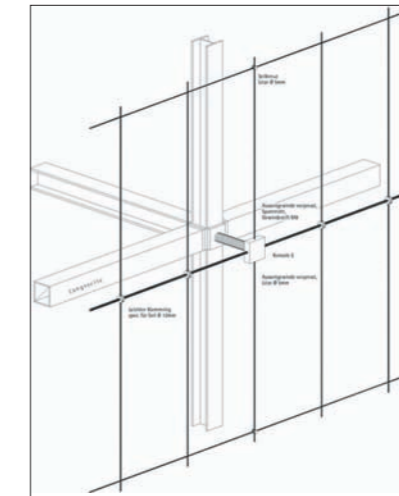
**Petuelpark über dem Mittleren Ring in München:**

Diese Schattenpergola besitzt vertikale Lamellen, welche durch ihre Stellung keine Dunkelheit erzeugen, aber trotzdem ausreichend Schatten spenden dürften (durch ihre vertikale Länge), vorausgesetzt die Sonne scheint nicht senkrecht von oben.



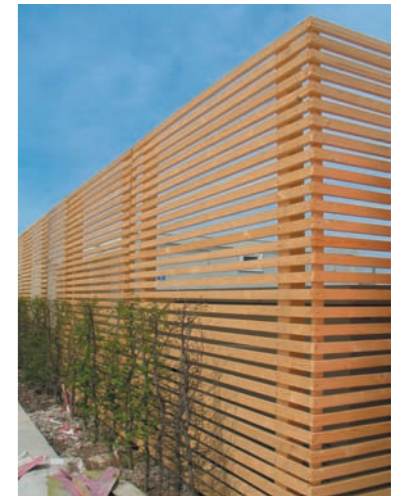
**Kienast-Vogt: Aussenräume, S. 226, Umgebungsgestaltung Ricola, Laufen:**

Kletterpflanzen wachsen auf einem überstehendem Netzvorhang und werfen so einen besonderen und filigranen Schatten.



**MFO Park Neu-Oerlikon:**

Rank- und Schlingpflanzen wachsen hier an rechtwinkligen Netzen aus vertikalen und horizontalen Stahlseilen.



**BuGa 05 München, Sichtschutzwand:** so dezent wirken schmale Holzlamellen.



**Laubengang in Zurzach (Baufaufnahme von Michael Gersbach):**

Besteht aus vielen schmalen Holzlamellen, die ein bizarres und durch die lockere Anordnung ein nicht allzu dunkles Bild geben.



**Marcel Breuer: Freischwinger** Elegante Fussform um 1900 und weiterentwickeltes Modell um 1930