

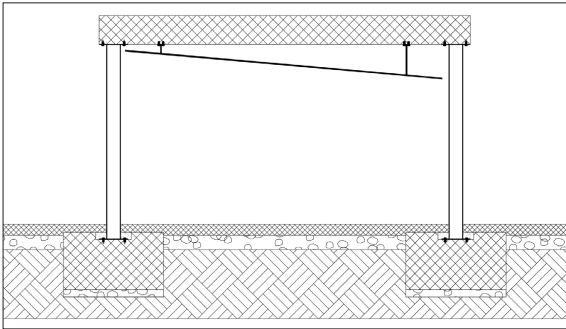


Achim Karpf

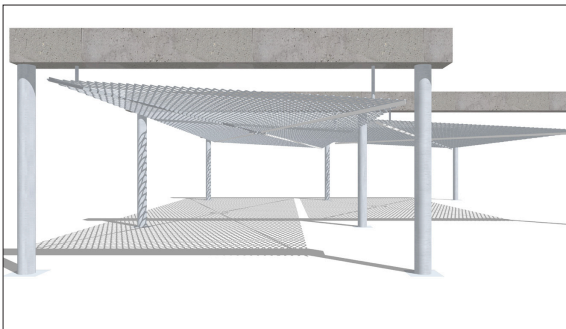
|              |  |
|--------------|--|
| Diplomand    | Achim Karpf  |
| Examinatoren | Martin Keller, Prof. Peter Petschek, Paul Rutishauser                        |
| Experte      | Christophe Rentzel, Salathé Gartenbau und Landschaftsarchitektur, Oberwil BL |
| Themengebiet | Ausführungsplanung   |

## Kantonale Psychiatrische Klinik St. Pirminsberg, Pfäfers SG

### Neugestaltung Aussenanlage



Detailplan Draufsicht: Pergola im Cafeteriabereich der Alterspsychiatrie

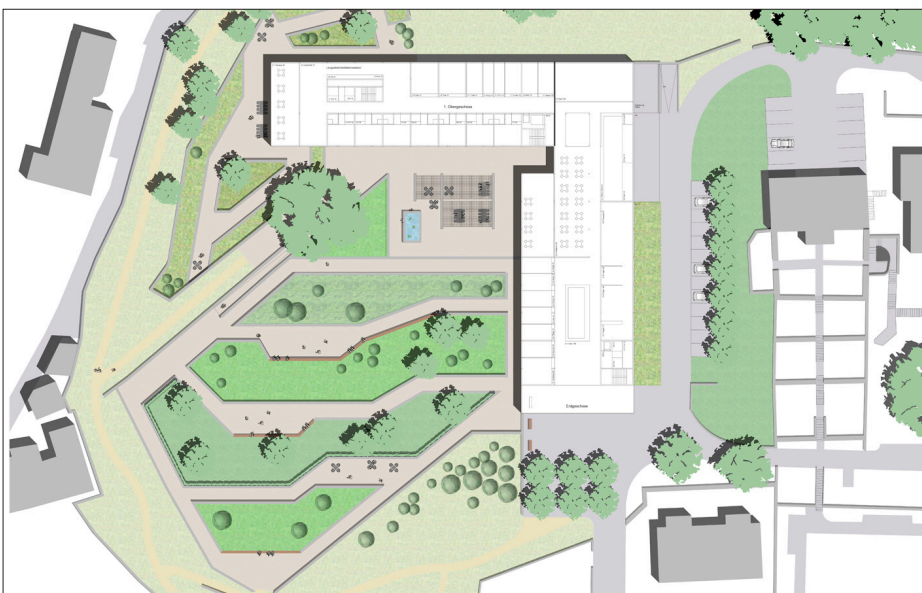


Rendering: Pergola in der Seitenansicht

**Ausgangslage:** Die kantonale Psychiatrische Klinik St. Pirminsberg setzt sich seit Langem mit den historisch gewachsenen Räumlichkeiten der Klinik auseinander. Die vier Stationen der Alterspsychiatrie befanden sich vor dem Neubau in verschiedenen Gebäuden auf dem Klinikareal. Dieser Zustand war nicht mehr zeitgemäss und für heutige Zwecke ungenügend. Deshalb wurde 2004 ein Projektwettbewerb für einen Neubau ausgeschrieben, der die gesamten Bereiche der Alterspsychiatrie an einem Ort und in einem Gebäude verbinden kann. In meiner Bachelorarbeit wurde der zweitplatzierte Entwurf des Architekturbüros Oestreich + Schmid aus St. Gallen bearbeitet.

**Ziel der Arbeit:** Die Freiraumgestaltung soll die vorhandene historische Bausubstanz in Form von historischen Mauern so gut wie möglich erhalten und zum Teil auch wieder herstellen. Ebenso soll die Aussenanlage für alle Patienten sowie das Pflegepersonal ein Ort der Ruhe und Erholung sein.

**Ergebnis:** Die Freiraumgestaltung greift die alten Mauerfragmente auf und interpretiert sie in der gegenwärtigen Formen- und Materialisierungssprache. Somit wird ein sichtbarer Bezug der Vergangenheit zur Gegenwart hergestellt. Die früheren Nutzungskonzepte (Terrassen) der Stützmauern werden übernommen und an die Bedürfnisse der Klinikbewohner angepasst. Die neu geschaffene Topografie des Gartens schafft neue Rückzugs- und Begegnungsräume. Ebenso spricht sie durch ihre Bepflanzung alle Sinne des Menschen an. Die Betonträger der Pergola greifen die in Sichtbeton gehaltenen Bänder des Gebäudes auf und schaffen so eine Verbindung zur Architektur. Der Wassertisch bringt Atmosphäre in den Bereich der Cafeteria und macht das Element Wasser erlebbar. Die gesamten Belags- sowie Vegetationsflächen und Ausstattungsgegenstände wurden kalkuliert und devisiert.



Vorprojektplan der Alterspsychiatrie Pfäfers