



Dario
Camenisch

Diplomand	Dario Camenisch
Examinatoren	Prof. Peter Petschek, Martin Keller, Paul Rutishauser
Experte	Christophe Rentzel, Salathé Gartenbau und Landschaftsarchitektur, Oberwil BL
Themengebiet	Ausführungsplanung

Unser neues Schulhaus in Allschwil BL

Freiraumgestaltung und Ausführungsplanung



Vorprojektplan

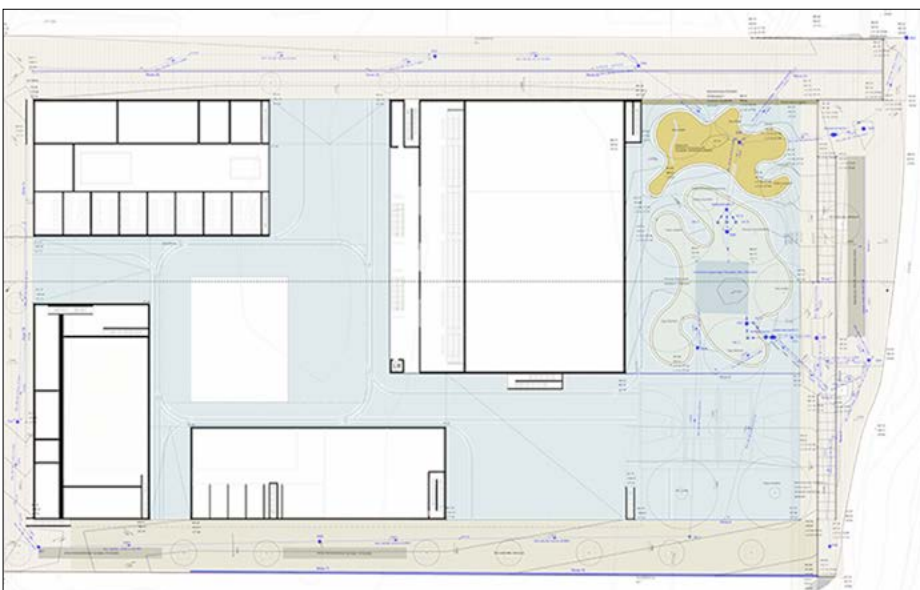


Visualisierung Aussenraum

Ausgangslage: Aufgrund des stetigen Bevölkerungszuwachses und der damit verbundenen, rasch steigenden Schülerzahl führte die Gemeinde Allschwil einen Projektwettbewerb für ein neues Schulhaus durch, welches mit seinem Aussenraum eine Gesamtfläche von 15 000 m² umfasst. Aufbauend auf diesem Wettbewerb wurde die Freiraumgestaltung zum Wettbewerbsentwurf der Architekten Schmid und Kupfer Basel weiterentwickelt. Das Gebäude hat die Eigenschaft, dass es eine imposante Grössenordnung besitzt. Innenhöfe und Patio sind dazu für spannende gestalterische Ansätze prädestiniert.

Ziel der Arbeit: Den Schülern soll ein Freiraum geboten werden, der die Eigenschaften einer zeitgenössischen Schulanlage besitzt. Es werden verschiedene Nutzungsbereiche geschaffen, die sich in Materialisierung und Pflanzung voneinander unterscheiden, wobei der gesamtheitliche Bezug bestehen bleiben soll. Die neu geschaffenen Räume sollen den schulischen Alltag aufwerten und somit die Lernatmosphäre gezielt verbessern. Ein wichtiger Aspekt dieser Arbeit ist, die imposante Gebäudegrösse zu durchbrechen und die starre geometrische Struktur mittels einer dynamischen, natürlichen Formensprache aufzuheben.

Ergebnis: Die Schulfläche gliedert sich in vier differenzierte Ebenen, welche unterschiedliche Themenbereiche enthalten wie Lerngarten, Rückzugsbereiche oder Spielwiese. Die Vegetation setzt diese geschaffene Vorgabe um. Dabei darf der übergeordnete Bezug zur angrenzenden Umgebung nicht verloren gehen. Die institutionellen Gebäude mit ihren Grünstrukturen, welche sich in der näheren Umgebung befinden, formieren somit ein einheitliches vegetatives Gefüge. Die Erschliessungsachsen greifen die Form des Gebäudes wieder auf und bilden dadurch einen klaren Abschluss zur Umgebung.



Absteck-, Höhen- und Entwässerungsplan