

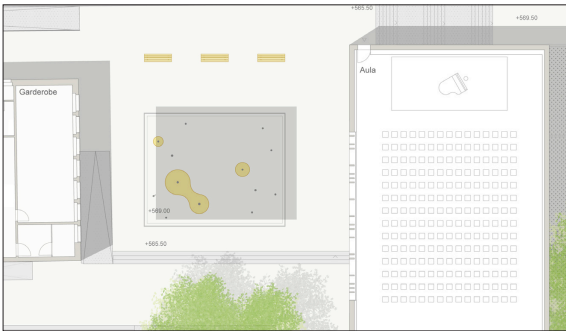


Rinaldo Pirovino

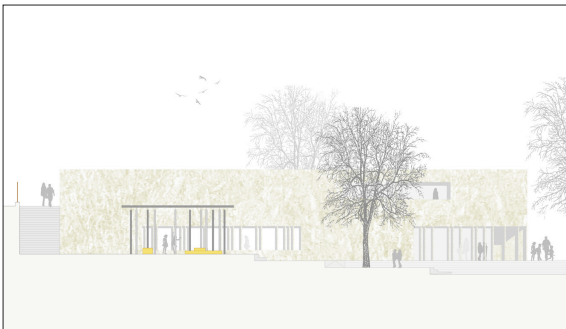
Diplomand	Rinaldo Pirovino
Examinatoren	Martin Keller, Prof. Peter Petschek, Paul Rutishauser
Experte	Christophe Rentzel, Salathé Gartenbau und Landschaftsarchitektur, Oberwil BL
Themengebiet	Ausführungsplanung

## Gesamtsanierung Volksschule Länggasse gross, Bern

### Freiraumgestaltung und Ausführungsplanung



Die Bebauungslücke zwischen der Aula und der Turnhalle wird mit einem Pavillon besetzt.

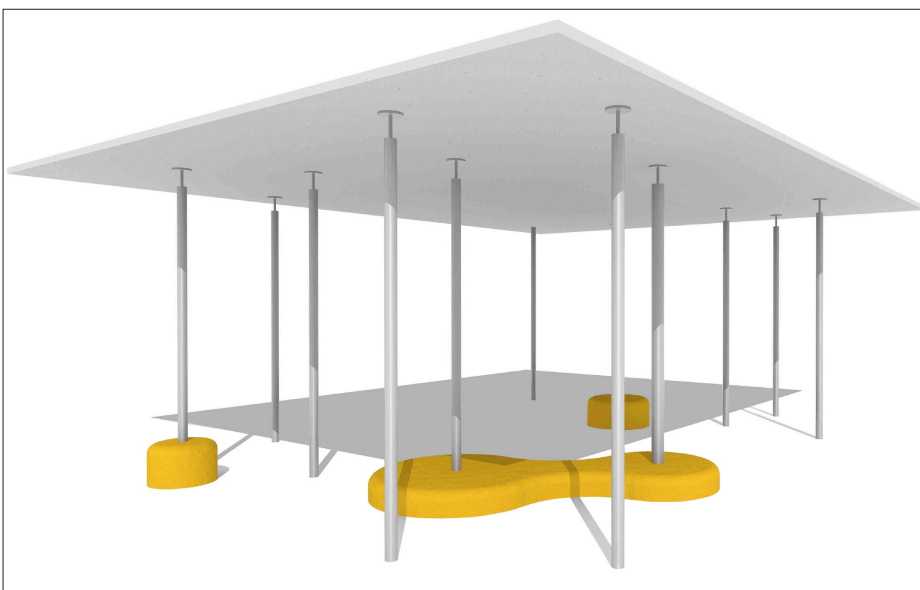


Schnittansicht: Pavillon vor der Aula

**Ausgangslage:** Die Volksschule Länggasse gross in Bern ist 1891 durch den Architekten Eugen Stettler erbaut und 1912 mit einer frei stehenden Turnhalle ergänzt worden. Nun sind das Hauptgebäude und die Umgebung sanierungsbedürftig und müssen einer Gesamtsanierung unterzogen werden. Um den zeitgemässen Anforderungen an eine Volksschule genügen zu können, soll das bestehende Raumangebot um eine Aula erweitert und der Aussenraum den heutigen Bedürfnissen angepasst werden.

**Aufgabenstellung:** Der neu gestaltete Aussenraum soll sich als weiterer Baustein ins Wohnquartier Länggasse eingliedern und Identität ausstrahlen. Unterschiedliche Vorgaben zu Qualität und Funktionalität des Schulareals werden von der Stadt Bern vorgegeben und müssen erfüllt sein. Der Baumbestand ist von denkmalpflegerischem Interesse.

**Ergebnis:** Mit dem Neubau der Aula wird der Rand des Schulareals stark akzentuiert. Der daraus entstehende Innenhofcharakter wird durch die Besetzung der Bebauungslücken mit zusätzlichen Gehölzen und einem Pavillon verdeutlicht. Mit der Aufwertung der Lücken entstehen interessante Aufenthaltsbereiche und attraktive Zugangspunkte zum Schulareal. Im Aussenraum der Schule werden mit unterschiedlichen Treppenelementen klare Strukturen geschaffen, welche zugleich das Terrain gliedern. Diesen neuen Ebenen werden jeweils unterschiedliche Funktionen zugeordnet. Im Zentrum stehen das Spielfeld und ein attraktiver Spielplatz. Ein neuer Schulgarten trägt zu einem erweiterten Unterrichtsangebot bei. Die Wahrnehmung des gesamten Schulareals wird durch einen neuen, markanten Zaun mit Wiedererkennungswert geprägt, welcher durch seine Struktur zu den Eingängen hinweist.



Pavillon (Rendering)