

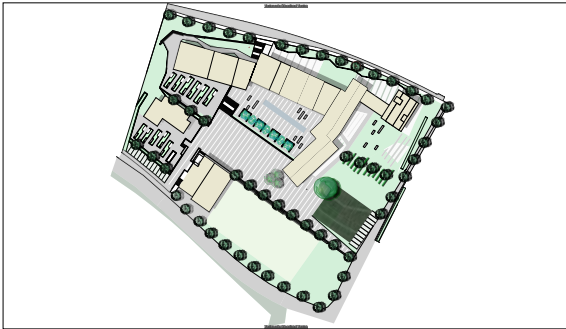


Thomas Fischer

Diplomand	Thomas Fischer
Examinatoren	Prof. Peter Petschek, Paul Rutishauser, Martin Keller
Experte	Christophe Rentzel, Salathé Gartenbau und Landschaftsarchitektur, Oberwil BL
Themengebiet	Ausführungsplanung

Erweiterung der Schulanlage Feldmeilen

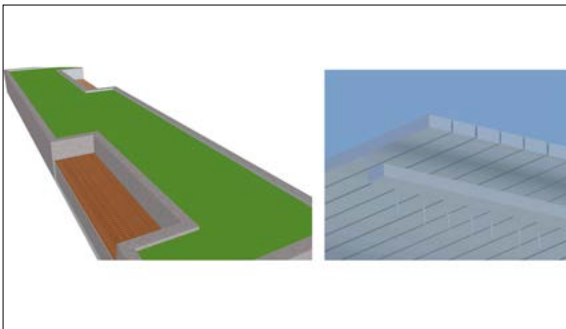
Umgebungsgestaltung



Gestaltungsplan

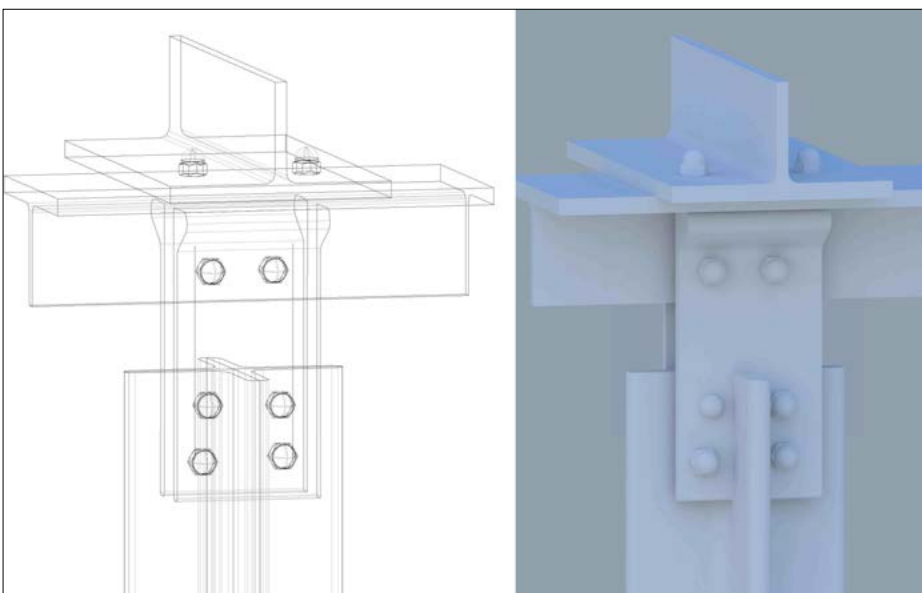
Ausgangslage: Aufgrund des veränderten Volksschulgesetzes des Kantons Zürich wurden den Schulen die Aufgabe der Tagesbetreuung auferlegt. Dies verlangte nach erweiterten spezifischen Räumlichkeiten. Die Gemeinde Meilen schrieb daraufhin einen Wettbewerb aus, um die Schulanlage Feldmeilen nach den erforderlichen Kriterien auszubauen. Die vorliegende Bachelorarbeit bearbeitet den Aussenraum der Primarschule auf Ausführungsstufe. Das Projekt ist der 3. Platz des Architekturwettbewerbes der Architekten Jäger-Zäh aus Zürich.

Ziel der Arbeit: Das Ziel meiner Arbeit ist es, auf die durch den Architekten veränderte Gestaltung einzugehen und einen gestalterischen Ansatz über den ganzen Perimeter zu bilden. Die Höhenstaffelung des Geländes soll zur Raumbildung und -differenzierung verwendet werden. Den verschiedenen Nutzergruppen sollen entsprechende Möglichkeiten im Aussenraum zur Aktivität, aber auch zum Rückzug geboten werden. Das Schulgelände soll als Einheit in der Siedlung gelesen werden.



Hochbeet mit Sitzgelegenheit, Detail Holzrost

Ergebnis: Als Gestaltungsansatz wird auf die Geschichte der Gemeinde als wichtiger Weinanbauort zurückgegriffen. Das Bild des Rebbergs wird als Struktur, Textur und Zitat eingesetzt. Der Schulhausplatz wird mit einem Streifenmuster versehen, der an die Rebreihen erinnern soll. Sitzelemente und Hochbeete mit Sitzgelegenheiten nehmen das Thema in Variationen auf. Eine lange Pergola bildet Räume, die als Aufenthaltsort, Klassenzimmer im Freien und Rückzugsort genutzt werden können. Die verschiedenen Höhenniveaus werden zur Differenzierung der Nutzung und Gliederung der Anlage eingesetzt. Ein Kranz von Obstbäumen umschliesst die Anlage und schafft zusätzlich Identität.



Detail Pergola Pfettenverbindung