

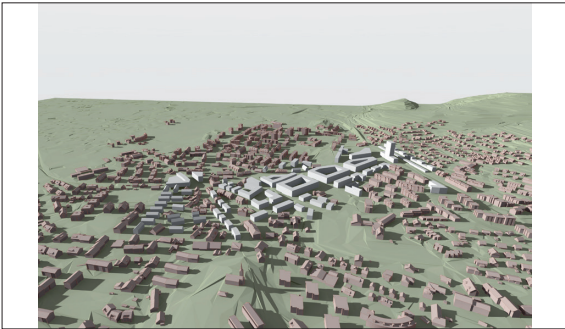


Nicolin
Sonder

Diplomand	Nicolin Sonder
Examinator	Prof. Markus Gasser
Expertin	Fabienne Hoelzel, Fabulous Urban, Zürich
Themengebiet	Städtebau

Städtebaulicher Masterplan 2050, Winterthur Seen

Eine Vision für Seen



Perspektive über Seen mit der neuen Bebauungsstruktur



Situationsplan Vertiefung

Ausgangslage: Der unabhängige Winterthurer Stadtteil Seen wurde nie zusammenhängend geplant, was sich in der zum Teil stark verwachsenen Bebauungsstruktur widerspiegelt. Das Zentrum verfügt über einen relativ intakten, historischen Ortskern, ein wenig repräsentatives Bahnhofsgelände und einen Zwischenbereich, der schwer zu interpretieren ist.

Aufgabenstellung: Im Rahmen der Bachelorarbeit 2016 an der Hochschule Rapperswil soll ein Masterplan für das Zentrum des Stadtteils Seen entstehen. Das Zentrum soll interpretiert und neu definiert werden. Der historische Ortskern soll von weiteren unerwünschten Einwirkungen geschützt werden. Mittels einer Analyse und durch konzeptionelle Gedankengänge soll das gewünschte Ergebnis ausgearbeitet werden. Eine Vertiefung eines ausgewählten Teilgebietes zeigt die Funktionsweise der Grundrisse auf. Durch die raumplanerische Implementierung soll die Rechtssicherheit gewährleistet werden.

Ergebnis: Im Endergebnis entsteht in Seen ein neues Zentrum. Durch eine Steigerung der baulichen und sozialen Dichte soll das Zentrum belebt werden. Der Bevölkerung sollen, vor allem in Anbetracht der starken Verdichtung, Nächsterholungsräume zur Verfügung gestellt werden. Die städtebaulichen Fluchten sollen entlang der Kanzleistrasse hart und entlang des Brunnenwegs (Hinterdorfstrasse) weich verlaufen. Damit soll auf die umliegenden Quartiere reagiert werden. Die speziellen Eigenschaften des historischen Ortskerns werden betont und verhelfen Seen zu einer stärkeren Identifikation. Mit dem Bahnhofsgelände entsteht zudem ein Repräsentationsobjekt.



Städtebaulicher Masterplan 2050