



Florian Schwendener

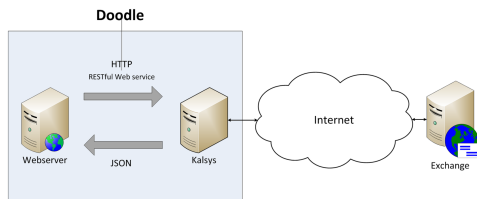
Diplomand	Florian Schwendener
Examinator	Prof. Hansjörg Huser
Experte	Master Research Unit Software and Systems
Projektpartner	Doodle, Zürich, ZH

## Doodle Exchange Connector

### Microsoft Exchange an Doodle.ch anbinden



Doodle, das führende Online-Terminfindungs-Tool

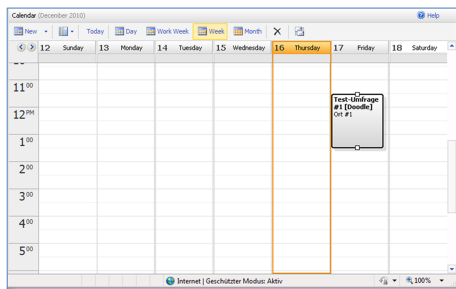


**Auftrag:** Doodle, das führende Online-Terminfindungs-Tool, ist bestrebt, alle gängigen Kalender-Systeme zu integrieren. Zurzeit bietet Doodle eine Anbindung an Google Calendar und Microsoft Outlook an. Diese Auswahl soll nun auf Microsoft Exchange erweitert werden. Exchange ist das Backend zu Outlook. Es unterstützt E-Mail, Kalender, Kontakte, Aufgaben und vieles mehr. Exchange ist weltweit in mittleren bis grossen Unternehmen verbreitet. Meist wird Exchange selbst im Firmennetzwerk installiert und verwaltet, teilweise aber auch über einen externen Dienst gemietet.

**Vorgehen:** Die Anbindung von Doodle an Exchange wird durch die vorliegende Projektarbeit realisiert. Jedes persönliche Konto eines Doodle-Mitglieds hat die Möglichkeit, an einen oder mehrere Exchange-Accounts angebunden zu werden. Dafür reicht dank einer intelligenten Suche die Eingabe der E-Mail-Adresse mitsamt Passwort, ohne einen Server anzugeben. In der Kalenderansicht auf Doodle sind folglich alle eigenen Kalender und Adressbücher des persönlichen Exchange-Accounts sichtbar. So ist die Terminsuche insbesondere im Geschäftsumfeld, wo Exchange oft eingesetzt wird, massiv erleichtert. Markiert der Benutzer Termine, an denen er teilnehmen könnte, werden diese provisorisch in seinem Kalender angelegt und in einer späteren Phase durch finale Termine ersetzt.

**Ergebnis:** Realisiert wurde die Arbeit in Java. Dabei kamen Technologien wie RESTful Webservices und Hibernate-Datenbankanbindung zum Einsatz. Für die Konnektivität mit dem Exchange-Server von Microsoft wurde auf die Bibliothek JWebServices zurückgegriffen. Diese kapselt alle Anfragen an die Exchange Web Services in übersichtliche Java-Methoden. Abschliessend wurde das Ergebnis mehrfach auf verschiedenen Konzepten basierend getestet und ausgewertet. So lag der Fokus auf einer möglichst problemlosen Einführung des Produktes bei Doodle, was durch eine Liste von bekannten Problemen mit der zugehörigen Lösung sichergestellt wird.

### Aufbau der Exchange-Verbindung



Tests wurden sowohl automatisiert als auch manuell durchgeführt