

EINE INITIATIVE VON



INOS

(INOS - INNOVATIONSNETZWERK OSTSCHWEIZ)

Beschleunigt Ihre Innovation

Karl Neumüller

Stand 2022

St. Gallen

Innovation – ein positiver Einfluss auf die Resilienz?

- Widerstandsfähige Volkswirtschaften sollten in der Lage sein, Verwundbarkeiten zu verringern, Schocks durchzustehen und sich schnell zu erholen.
- Vor allem auch ein hoher Innovationsgrad Voraussetzung für resiliente Regionen.
- Regionen mit einer höheren Innovationskraft, beispielsweise in Form von vielen Patenten oder hohen Ausgaben für Forschung & Entwicklung, neigen dazu, positiver als andere auf Schocks zu reagieren.

Quelle: Bertelsmann Stiftung (2020), Wirtschaftskammer Österreich (2022), Zukunftsinstitut (2022), Fraunhofer IMW (2022)

Neue Zürcher Zeitung

KOMMENTAR

Schweizer KMU forschen viel zu wenig – sie verbauen sich damit den Weg in die Zukunft

Fast jeder Schweizer Politiker schwärmt über die vielen KMU. Doch erschreckend vielen dieser Unternehmen fehlen die Mittel für Innovationen. Startups können die Lücke nicht füllen.

Dominik Feldges
17 Kommentare →
20.09.2022, 05.30 Uhr

Höre

Startseite / Aktuell / News / Medienmitteilung 2. KMU Corona-Studie

Medienmitteilung / Corona-Krise bremst nachhaltige Innovationen in Schweizer KMU

28.04.2021 / Die Corona-Krise trifft Schweizer KMU hart: 92 Prozent der insgesamt 254 befragten Unternehmen geben an, in irgendeiner Form von der Krise betroffen zu sein. Im Fokus der

INOS – warum (1)?

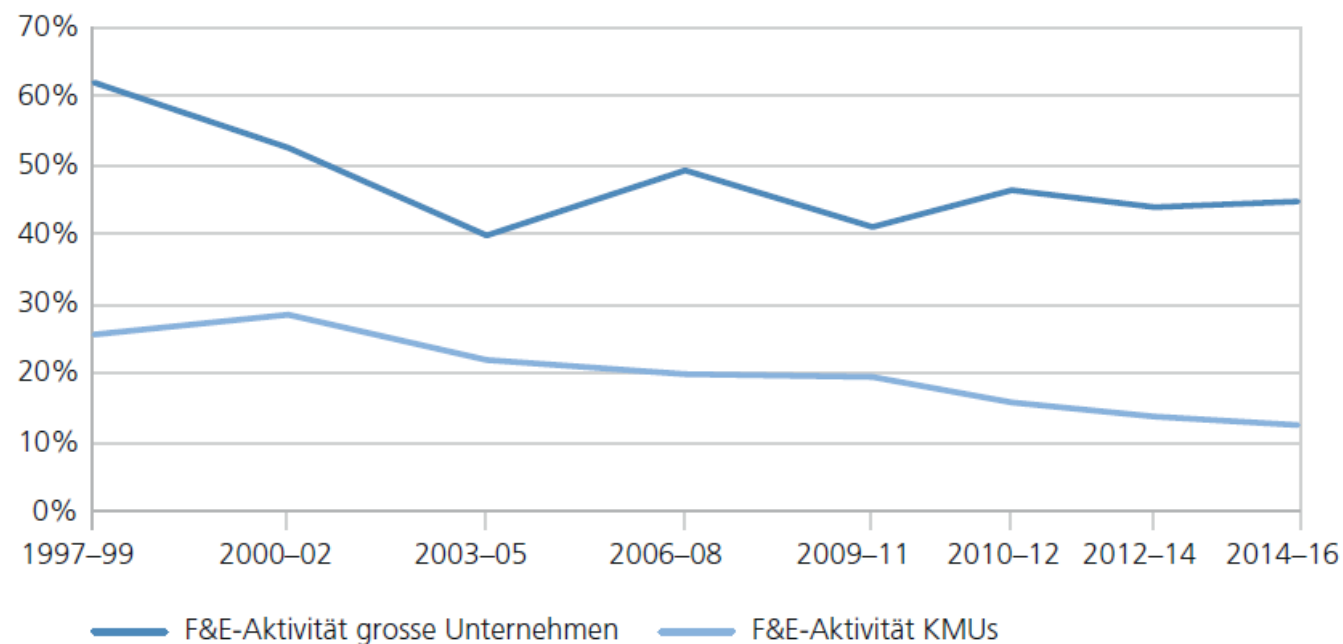
Der Anteil der F&E-treibenden Unternehmen hat sich in der Schweiz in den letzten 20 Jahren nahezu halbiert. Insbesondere bei den KMU, die 99% der Unternehmen in der Schweiz ausmachen, geht die F&E-Tätigkeit seit dem Jahr 2000 kontinuierlich zurück.

OBWOHL wir im Global Innovation Index Jahr für Jahr praktisch immer den ersten Platz belegen.

Quelle: SBFI (2018)

Kontinuierlicher Rückgang der Innovation bei den KMU

Anteil der Unternehmen mit F&E-Tätigkeit nach Grösse, über alle Sektoren

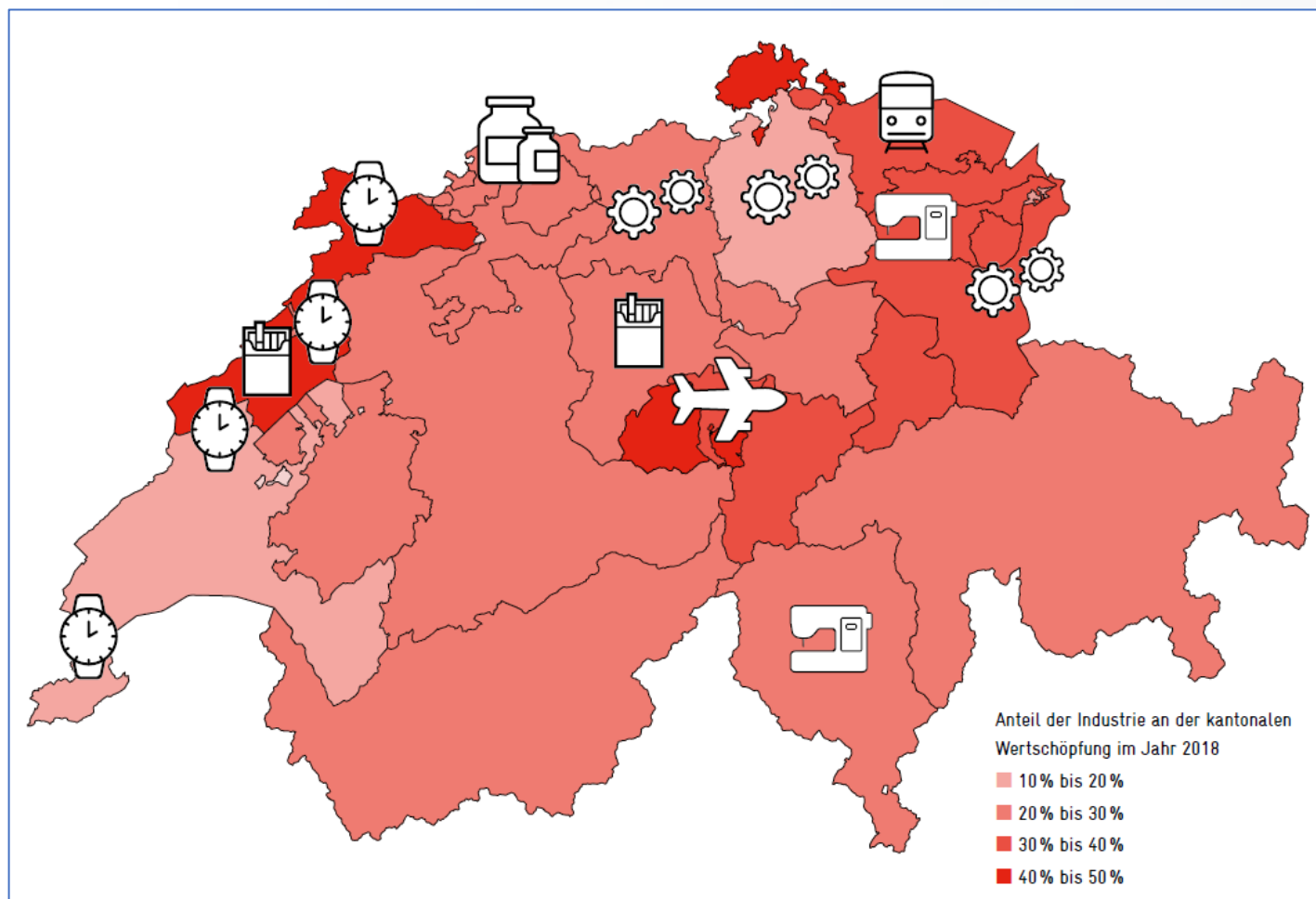


Quelle: SBFI (2018)

INOS – warum (2)?

*Die Industrie ist in der Ostschweiz sehr stark präsent und hochrelevant für die Ostschweizer Kantone.
Die Ostschweizer Industrielandschaft ist KMU-geprägt.*

Aus (1) und (2) entsteht ein dringlicher Handlungsbedarf.



INOS – warum (3): wir beschleunigen Innovation in Ostschweizer KMU

Die Leitprinzipien von INOS



Unsere Zielgruppe: Ostschweizer KMU

INOS unterstützt innovationswillige Ostschweizer KMU bei Innovationsvorhaben.



Unsere Mission: Innovation beschleunigen

Starkes Netzwerk unterstützt schnelle und erfolgreiche Innovationsprozesse.



Unser Credo: No-Wrong-Door

Es gibt keinen falschen Weg in das INOS Ökosystem – jeder Ansprechpartner bietet Zugang zum gesamten Netzwerkangebot.

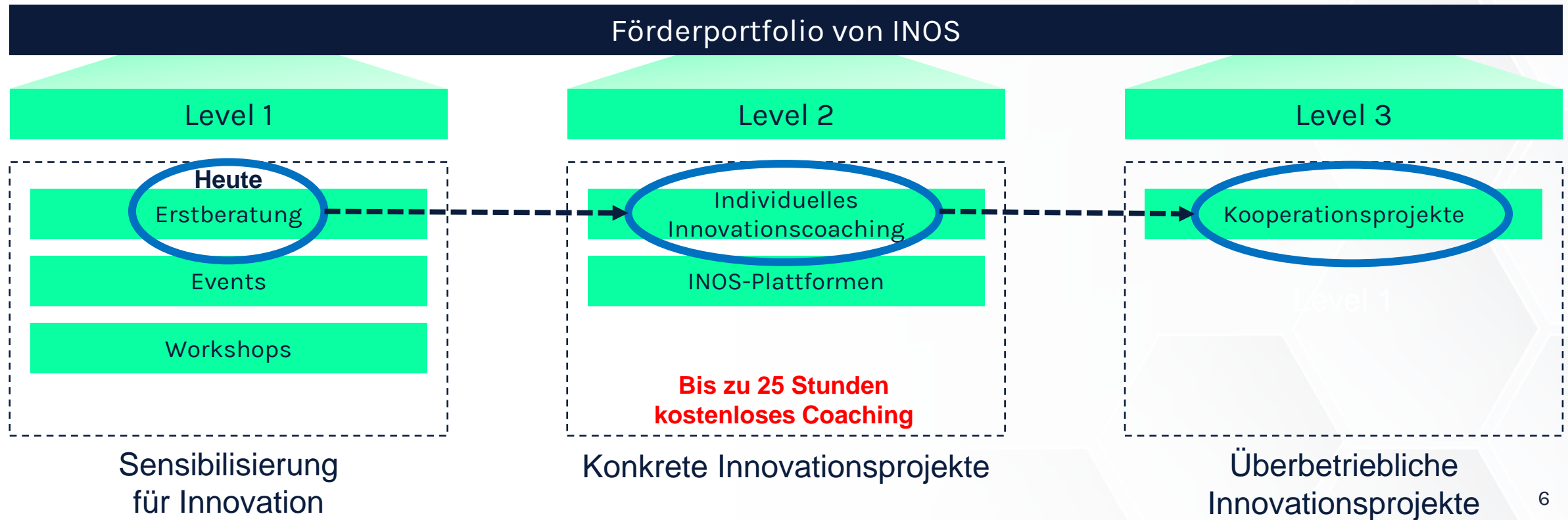


Starke Partner – starke Basis



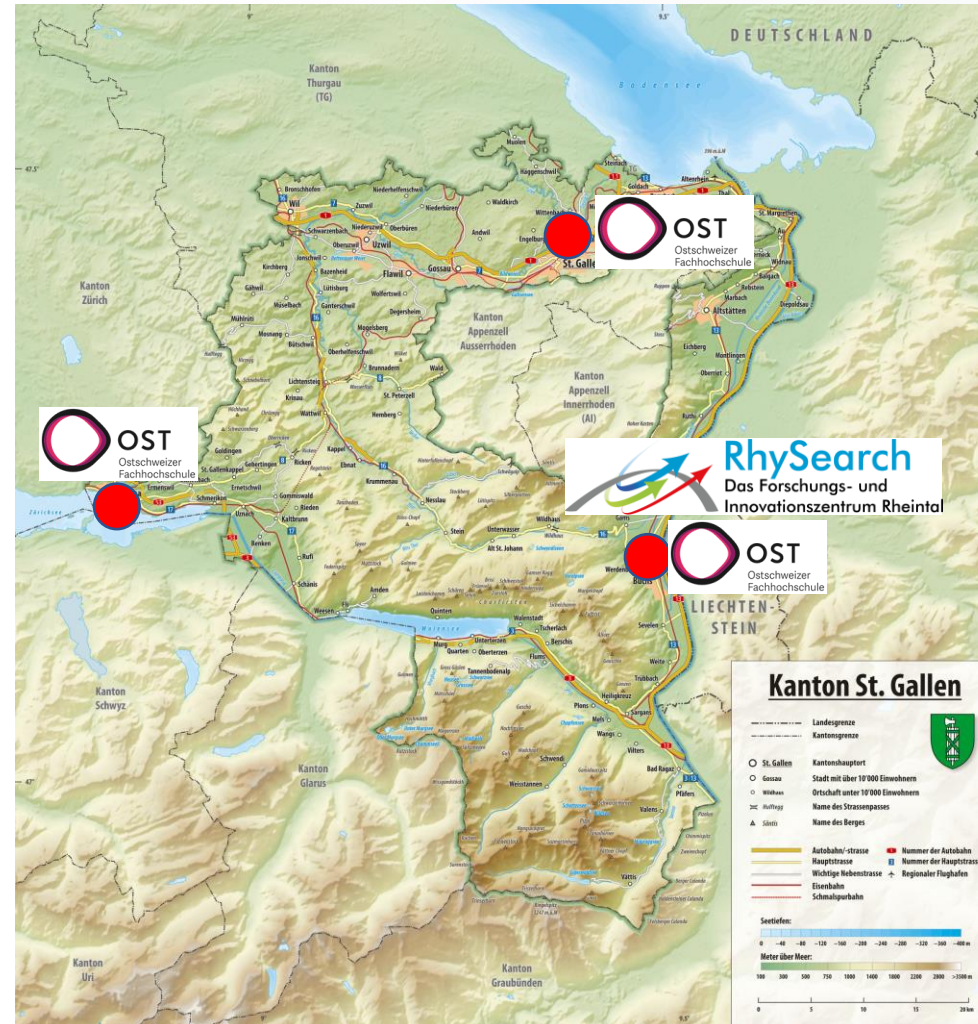
INOS – Prozessüberblick

«INOS bietet modularen und massgeschneiderten Support auf drei Levels»



INOS – wo und wie?

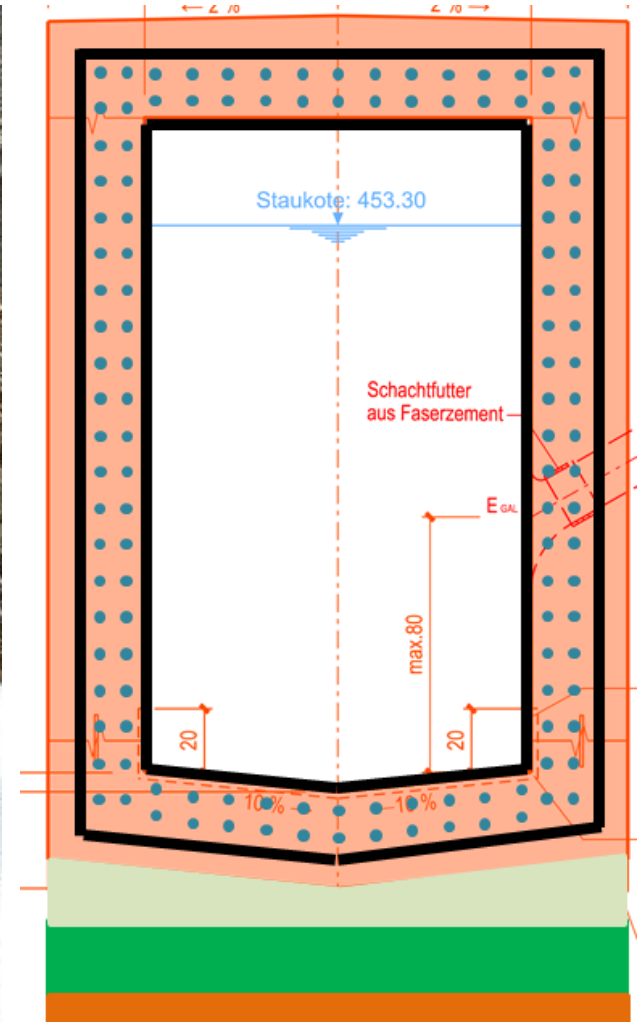
Mit Ihren drei Standorten St. Gallen, Buchs und Rapperswil und Ansprechpartnern wird die OST aktiv auf KMU im Kanton St. Gallen zugehen.



DSE systems – Coaching



Quelle: DSE systems ag



Vielen Dank!