

Region Götzental - Bewegung und Begegnung in der Landschaft

Ein Landschaftsentwicklungskonzept mit Fokus auf Gesundheitsförderung

Diplomandin



Simona Bircher

Ausgangslage: In der heutigen Zeit sind Stress und Bewegungsmangel in unserer Gesellschaft weit verbreitet und stellen zunehmende Gesundheitsrisiken dar. Gleichzeitig stehen Landschafts- und Naturräume als wichtige Erholungsräume durch das stetige Siedlungswachstum unter zunehmendem Nutzungsdruck. Das Götzental mit den angrenzenden Höhenzügen Dottenberg und Rooterberg ist als grüne Lunge im stark bebauten Agglomerationsraum Luzern erhalten geblieben. Die noch wenig verbaute und entwickelte Landschaft mit seinen vielfältigen naturräumlichen Qualitäten bietet ideale Voraussetzungen für eine gesundheitsfördernde Entwicklung des Naherholungsgebiets.

Ziel der Arbeit: Die physische und psychische Gesundheit sowie das soziale Wohlbefinden der Bevölkerung im Projektgebiet soll ganzheitlich und nachhaltig gestärkt werden. Im Rahmen dieser Arbeit wird ein Landschaftsentwicklungskonzept entwickelt, das die zentralen Themenfelder Bewegungsförderung, naturnahe Erholung, Landschaft als Raum für soziale Interaktionen, sowie Naturwerte und Landschaftsvernetzung aufnimmt und auf sanfte Weise verbindet.

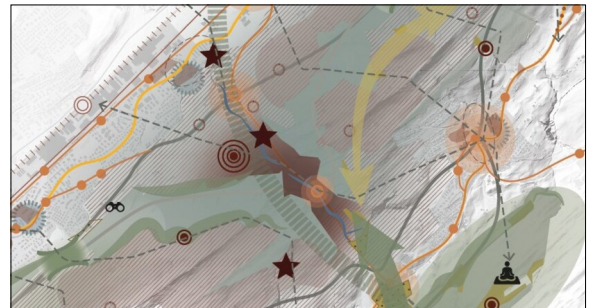
Ergebnis: Nach umfassender Analyse und Erarbeitung einer Vision wurde ein Konzept für den gesamten Projektperimeter erstellt, das eine mögliche Entwicklung der Landschaft im Bereich Bewegungsförderung, sozialer Begegnung, nachhaltiger Erschliessung, sowie Schutz und Vernetzung naturräumlicher Qualitäten aufzeigt. Der für das Fokusgebiet Götzental ausgearbeitete Massnahmenplan zeigt auf, wie sich das Gebiet etappenweise von einem reinen Durchgangsort zu einem lebendigen Begegnungs- und Erholungsraum

mit hoher Aufenthaltsqualität entwickeln kann. Das erarbeitete LEK zeigt auf, dass der Einbezug gesundheitsfördernder Aspekte in der Landschaftsplanung einen bedeutenden Beitrag zu mehr Lebensqualität leisten kann.

Vision Region Götzental
Eigene Darstellung



Ausschnitt aus dem Konzeptplan mit dem Götzental als zentrale Begegnungsachse im Fokus
Eigene Darstellung, Kartengrundlage GIS Kanton Luzern



Auswahl der Massnahmen Yoga-Plattform, Kneippanlage und Naturbeobachtungspunkt
Eigene Darstellung



Referenten

Prof. Ladina Koeppel,
Victor Andreas
Condrau

Korreferent

Joachim Wartner, SKK
Landschaftsarchitekten
AG, Wettingen, AG

Themengebiet

Landschaftsarchitektur