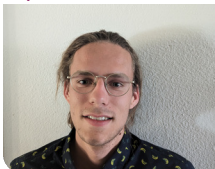


Seepromenade Wädenswil

Diplomand



Mario Weber

Ausgangslage: Das Ziel, einen durchgehenden Seeuferweg entlang des linken Ufers des Zürichsees, ist noch in weiter Ferne. Jedoch besteht von Horgen bis Richterswil ein durchgehender Spazierweg, der nie entlang einer Strasse verläuft. Dies mit einer Ausnahme, vom Seeplatz bis zur Giessen-Halbinsel in Wädenswil. Hier muss man entlang der Seestrasse gehen. Da der See auf diesem Stück nicht durch Privatgrundstücke besetzt ist, sollte die Umsetzung nicht allzu stark umstritten sein. Dazu kommt, dass das Ufer auf diesem Abschnitt ökologisch gänzlich uninteressant ist.

Durch den Ausbau des Bahnhof Wädenswil, wird der Seeplatz gestalterisch überarbeitet. Dies bietet die Chance den Seeplatz und den Seeuferweg bis zur Giessen-Halbinsel zusammen neu zu denken.

Ziel der Arbeit: Das Hauptziel ist, das fehlende Stück Seeuferweg zu ergänzen. Dies mit dem Fokus auf Nutzung für den Menschen und ökologischer Aufwertung. Weiter soll mit dem Seeuferweg eine starke Identität für ganz Wädenswil etabliert werden. Auf dem Seeplatz liegt der Fokus auf dem Menschen und dessen Ansprüche. Dabei geht es um den Umgang mit den starken Beständen, den diversen platzintensiven Veranstaltungen und den zukünftigen Herausforderungen wie Hitze und Trockenheit.

Fazit: Durch die Neugestaltung der Seepromenade in Wädenswil kann nun von Richterswil bis Horgen auf ansprechenden und abwechslungsreichen Spazierwegen flaniert werden. Wobei sich das neue Stück in Wädenswil gut in den bestehenden Weg integriert, jedoch einen ganz eigenen Charakter hat. Es werden für die Menschen neuen Aufenthalts und Verweilorte, wie auch neue Aktivitäten etabliert. Auch wird der Natur ein neues ökologisch wertvolles Ufer mit verschiedenen Lebensräumen zur Verfügung

gestellt.

Schnitt Seeplatz
Eigene Darstellung



Visualisierung Betonsteg
Eigene Darstellung



Visualisierung Seeplatz
Eigene Darstellung



Referenten

Prof. Hansjörg Gadiant,
Prof. Tobias Baur

Korreferent

Pascal Gysin, pg
landschaften, Sissach,
BL

Themengebiet

Landschaftsarchitektur